

## ■ GECKO | TRACTOR PARA SOLDADURA EN ÁNGULO

Gecko es un mini tractor para soldadura repetitiva de alta calidad en ángulo.

Tiene 4 ruedas con tracción imantada e información continua del control del mecanismo que proporciona una gran estabilización de la velocidad de avance en todas las posiciones de soldadura.

Una velocidad constante, repetitiva y continua proporciona una geometría uniforme y exacta de acuerdo a las especificaciones y reduciendo así sustancialmente el coste de hacer cordones excesivos mediante la reducción del hilo.

Muchos accesorios opcionales hacen que el carro Gecko se adapte a muchas aplicaciones, incluyendo la soldadura y el corte de aceros y aceros inoxidables.

El Gecko es un carro ligero que sólo pesa 8 kg (17 lb).



### ■ Aplicaciones:

- Fabricación de carrocerías
- Depósitos de camiones
- Depósitos de aceite
- Depósitos de agua
- Transformadores
- Construcción naval
- Cualquier aplicación que demande soldaduras largas y continuas en ángulo

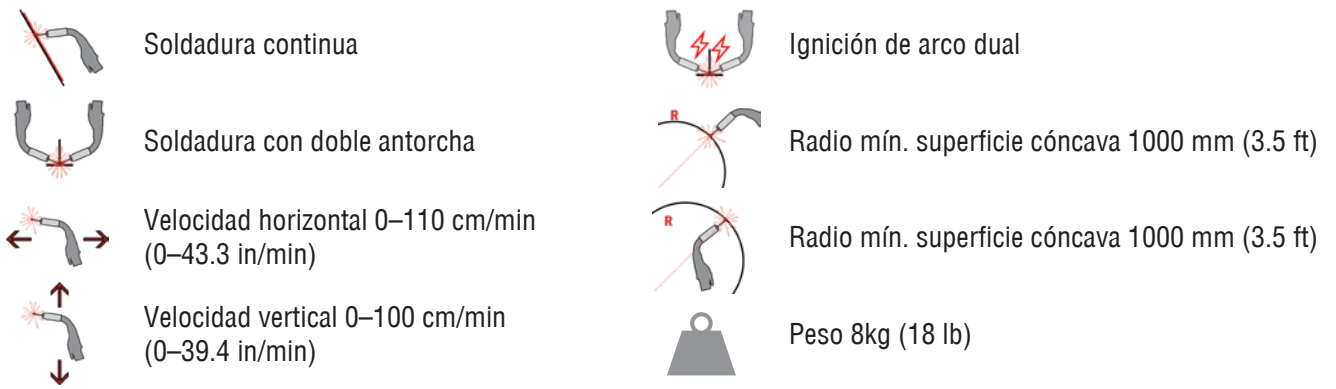


#### **GECKO HS (alta velocidad)**

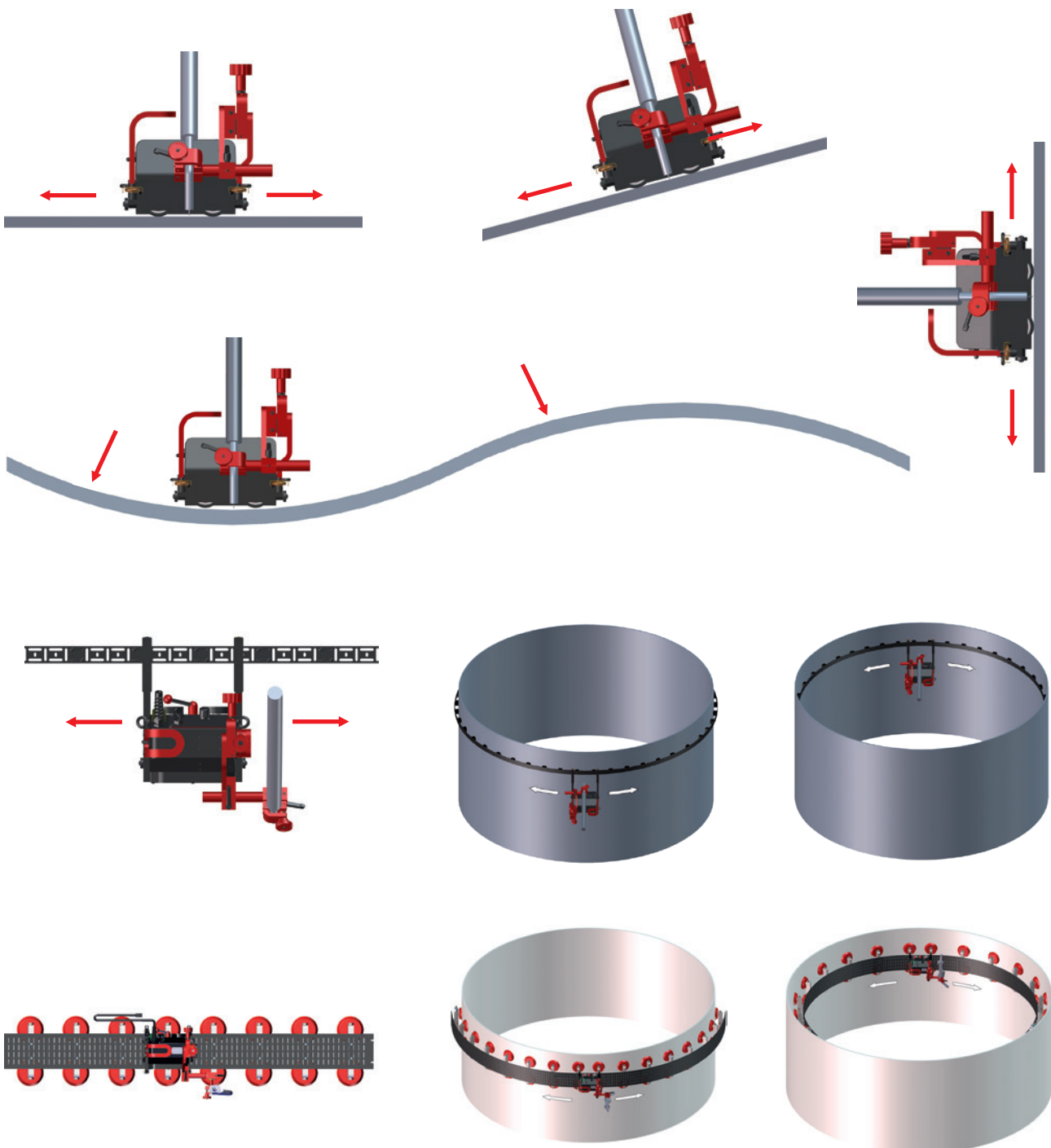
Versión nueva especial para aplicaciones especiales también disponible

#### **GECKO HS (alta velocidad) con**

velocidad de avance de hasta 220 cm/min (86,6 in/min) es idóneo tanto para soldadura de alta velocidad como para corte por plasma



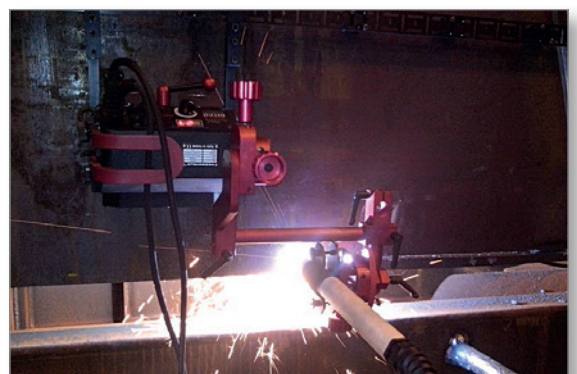
Versatilidad del Gecko en aplicaciones de soldadura en varias posiciones





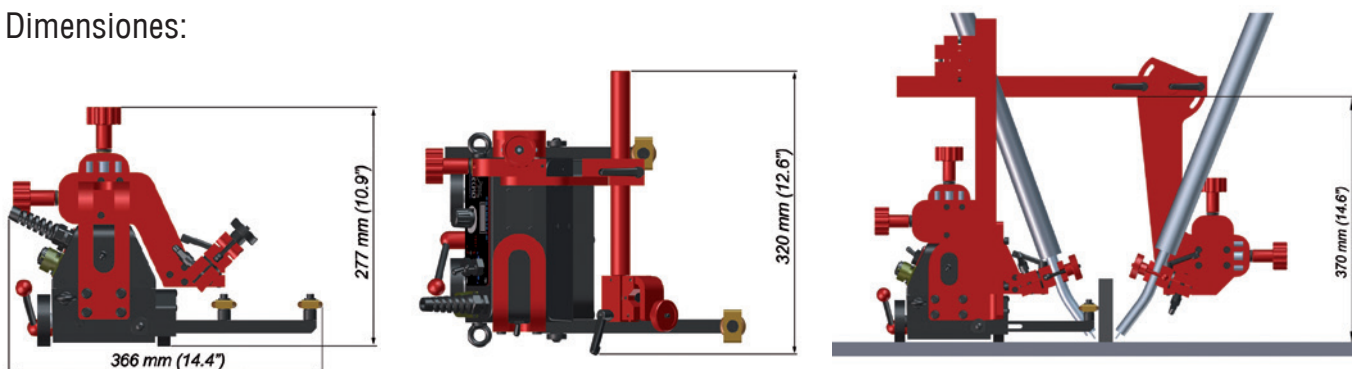
## Uso recomendado y beneficios del carro Gecko:

- Uso recomendado y beneficios del carro Gecko:
- Diseño compacto, ligero y robusto con carcasa de aluminio fundido
- Alimentación a escoger 115–230 V, 50–60 Hz ó 42 V, 50–60 Hz
- La tracción magnética positiva permite usarlo en soldadura en posición
- Los imanes on/off permiten ajustar el tractor fácilmente al componente a soldar
- Sin costes de mantenimiento de la tracción en las 4 ruedas con reductora de piñón
- Ruedas de silicona resistentes al calor
- Colocación rápida mediante abrazaderas rápidas de varios tipos de antorcha de diámetros 16-22 mm (5/8" – 7/8") u opcionalmente hasta 35 mm (1-3/8")
- Ajuste preciso de la posición de la antorcha durante soldadura con deslizaderas de tornillo
- Display LED multifuncional con velocidad de avance e información de códigos de error preseleccionados
- Sistema de control de la velocidad con retroalimentación de información para mantenerla constante, lo cual reduce defectos de soldadura y el coste asociado a su reparación
- El aporte térmico constante reduce la distorsión
- No hay sobre uso de metal de aporte - se eliminan los cordones excesivos
- Sistema de inicio/paro de arco y velocidad de avance simultáneo
- Capaz de llevar dos antorchas soldando simultáneamente
- Los brazo-guía proporcionan un preciso seguimiento de junta
- Guía multi-superficies con ajuste sencillo de la posición del carro
- Mejora el ambiente de trabajo - el soldador se aleja de la zona de calor y humos
- Se puede usar para corte con plasma



ESPECIFICACIONES TÉCNICAS	GECKO	GECKO HS
Voltaje	1~ 115-230 V, 50-60 Hz 42 V, 50-60 Hz	1~ 115-230 V, 50-60 Hz 42 V, 50-60 Hz
Potencia	20 W	20 W
Posiciones de soldadura (según EN ISO 6947 y AWS/ASME)	PA / 1F / 1G PB / 2F PC / 2G PD / 4F PE / 4G PG / 3F / 3G (contacte a su proveedor)	PA / 1F / 1G PB / 2F PC / 2G PD / 4F PE / 4G
Diámetro de antorcha	16-22 mm (0.63-0.87"); hasta 35mm (1.38") opcional	16-22 mm (0.63-0.87"); hasta 35mm (1.38") opcional
Radio curvatura mínimo de superficie de trabajo	1000 mm (3.5 ft)	1000 mm (3.5 ft)
Espesor mínimo de metal base	4 mm (0.16")	4 mm (0.16")
Distancia al fondo	4 mm (0.16")	4 mm (0.16")
Fuerza de empuje horizontal	150 N	150 N
Fuerza de empuje vertical	100 N	N/A - No aplicable
Rango de ajuste de la deslizadera	0-35 mm (0-1.38") arriba-abajo, izquierda-derecha	0-35 mm (0-1.38") arriba-abajo, izquierda-derecha
Velocidad horizontal	0-110 cm/min (0-43.3 in/min)	5-220 cm/min (1.5-86.6 in/min)
Velocidad vertical	0-100 cm/min (0-39.4 in/min)	N/A - No aplicable
Peso	8 kg (18 lbs)	8 kg (18 lbs)
Almacenamiento de parámetros	1 (los últimos usados)	1 (los últimos usados)
Código de producto (115-230 V, 50-60 Hz, enchufe EU)	WOZ-0466-10-20-00-0	WOZ-0528-10-20-00-0
Código de producto (115-230 V, 50-60 Hz, enchufe UK)	WOZ-0466-10-10-00-0	WOZ-0528-10-10-00-0
Código de producto (42 v, 50-60 Hz)	WOZ-0621-10-04-00-0	WOZ-0622-10-04-00-0

## Dimensiones:

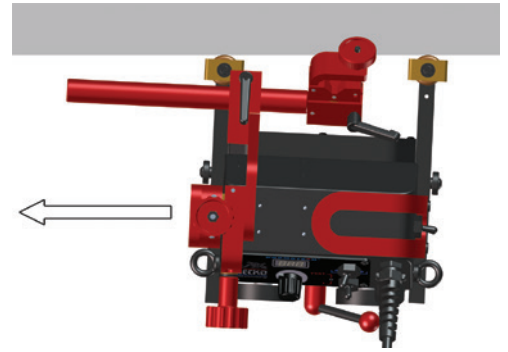


1. Unidad de avance con panel de control
2. Tirador de adhesión-despegue magnético
3. Contacto eléctrico / Enchufe ignición de arco
4. Conexión de alimentación eléctrica
5. Brazo guía ajustable
6. Abrazadera de antorcha rápida
7. Interruptor de encendido principal (0/I)



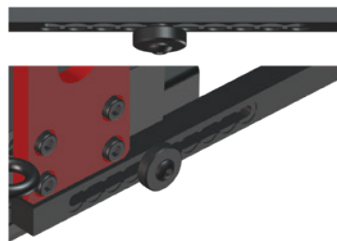
La nueva familia de brazos guía hace que el posicionamiento del carro sea aún más sencillo

- 7 tipos de guías diferentes diseñadas para soldar en varias aplicaciones y posiciones
- Incluye un número de utillajes para su comodidad
- Proporciona un ajuste más simple, sencillo y repetitivo para colocar los brazos guía
- Asegura la inclinación adecuada del carro en la dirección del movimiento
- Mantiene un contacto permanente con el componente que se suelda
- Permite un ajuste continuo o a intervalos de los brazos guía

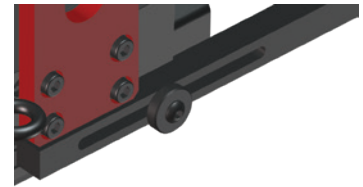


Cada nuevo brazo guía tiene un cierto bisel en un solo lado.

Todos los tipos de brazos guía están disponibles por pares: izq y dcha.



Ajuste de intervalo en un grado de cuánto pueden sobresalir los brazos guía.

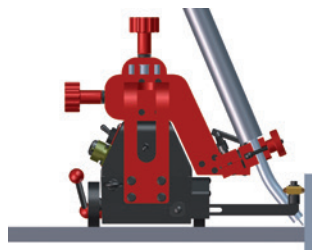


Ajuste continuo en un grado de cuánto pueden sobresalir los brazos guía.

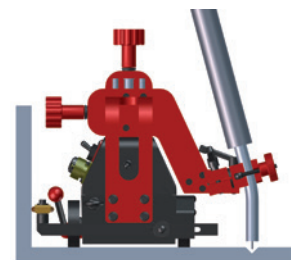
## Accesorios de serie



PRW-0466-67-00-00-0  
Brazos guía estándar (conjunto de 2 pcs)



KBL-0466-17-00-00-0  
Cable de ignición de arco dual 6.5 m (21 ft)



UCW-0466-04-00-00-0 Torch  
Soporte de antorcha con eje largo

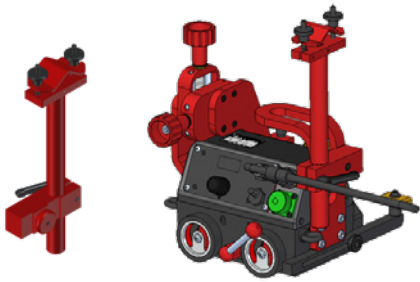


PWD-0466-18-00-00-0 (230 V CEE)  
PWD-0466-16-00-00-0 (115 V USA)  
PWD-0466-23-00-00-0 (115 V UK)  
Cable de alimentación 3m (9,7 ft)

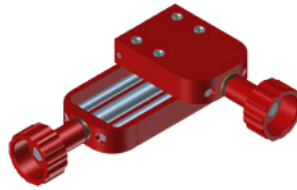




## Accesorios opcionales para una variedad de aplicaciones



PDT-0466-55-00-0-0  
Soporte de cable



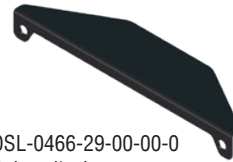
ZSP-0466-46-00-00-1  
Extensión deslizaderas en cruz  
0-76 mm (0-3") arriba-abajo,  
0-35 mm (0-1.38") izda-dcha



PRD-0466-43-00-00-0  
Brazo extensión antorcha



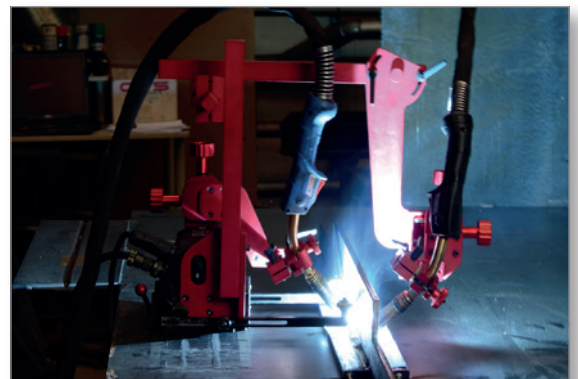
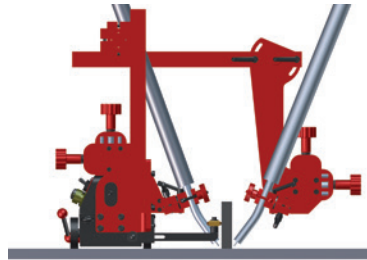
URZ-000001  
Sistema anti-caída



OSL-0466-29-00-00-0  
Cubre-display



PDT-0466-40-00-00-0  
Ensamble doble antorcha



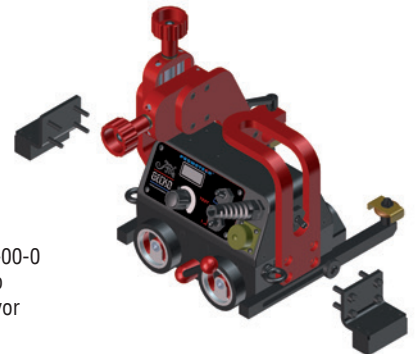
WLK-0476-20-01-00-0  
Soporte de eje corto



BLO-0466-44-01-00-0  
Bloques magnéticos  
(frontales) M5x25



BLO-0466-47-01-00-0  
Magnet blocks (front)  
with increased power  
M5x25



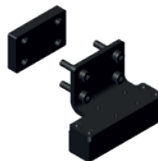
BLO-0466-48-01-00-0  
Bloque magnético  
(trasero) con mayor  
potencia M6x25



ZRZ-0466-19-00-00-0  
Soporte antorcha 22-35 mm



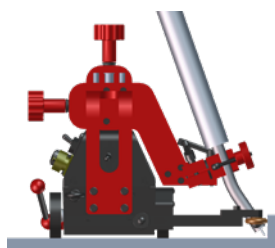
BLO-0466-45-01-00-0  
Bloque magnético (trasero)  
M6x25 incl. Chapa  
espaciadora requerida sólo  
para el Gecko Battery



## Accesorios opcionales para guiado multi-superficie en una variedad de aplicaciones

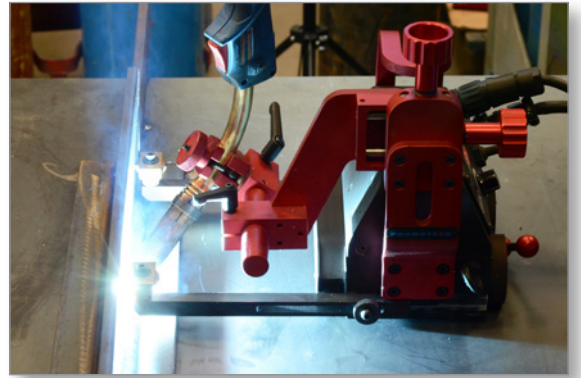
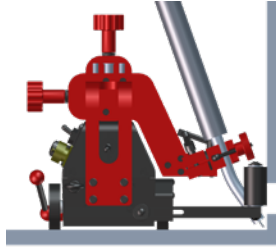


PRW-0466-65-00-00-1  
Brazos guía inferiores (set de 2 pcs)

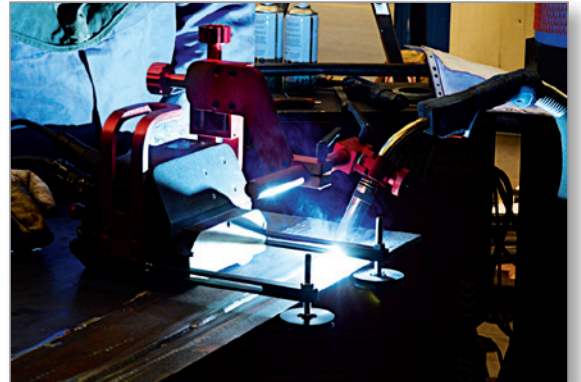
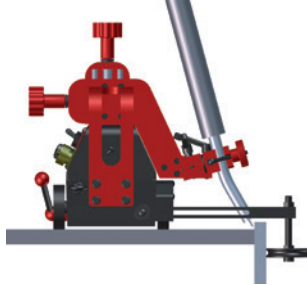




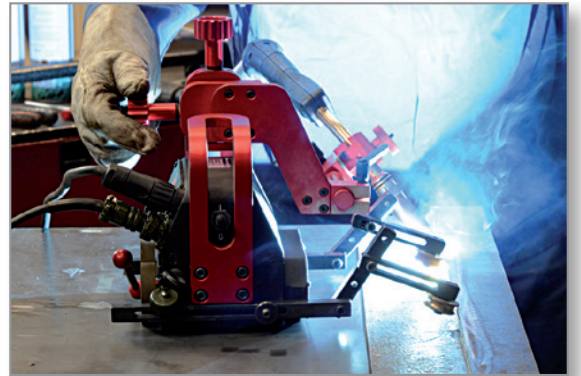
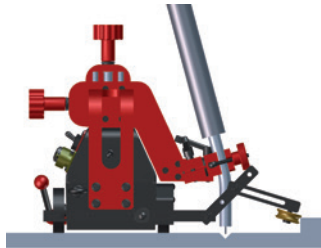
PRW-0466-66-00-00-1  
Brazos guía superiores (set de 2 pcs)



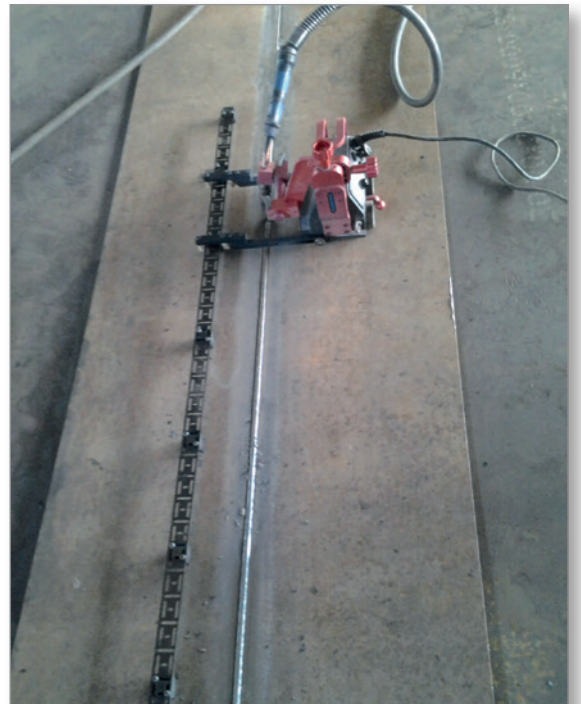
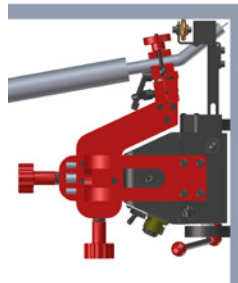
PRW-0466-41-00-00-1  
Brazos guía superiores (set de 2 pcs)



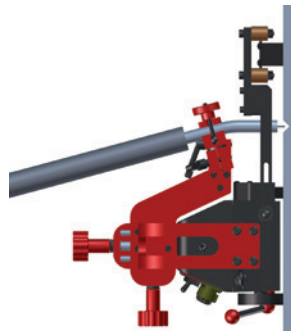
PRW-0466-42-00-00-1  
Brazos guía ajustables (set de 2 pcs)



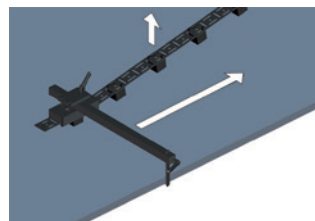
PRW-0466-52-00-00-1  
Magnet guide arms (set of 2 pcs)



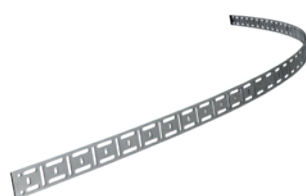
PRW-0466-50-02-00-1  
Brazos guía del raíl (set de 2 pcs)



UST-0466-53-00-00-0  
Herramienta de ajuste del posicionamiento  
del raíl paralelo al borde



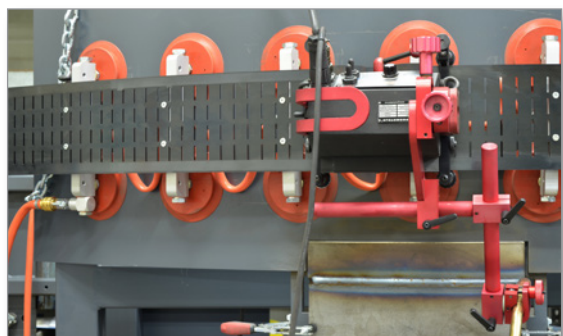




Raíl flexible de longitud 185cm (6ft) 1pc  
Radio mínimo de curvatura de 1.0 m (3.3 ft)  
PRW-0466-50-01-01-0

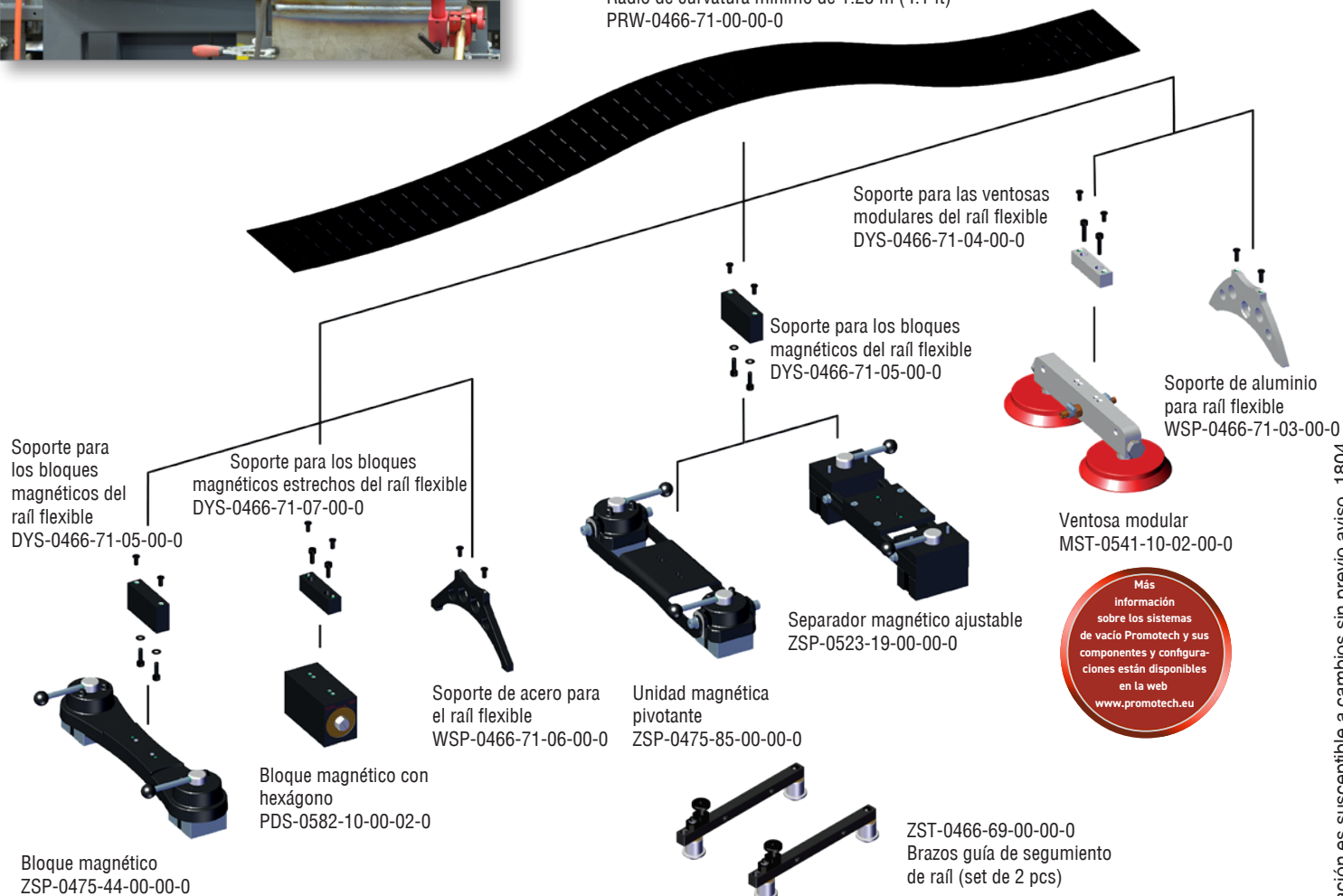


Bloque magnético para raíl flexible  
(caja de 10 pcs)  
BLO-0466-68-00-00-0



Con la correcta elección de los accesorios para fijar el raíl flexible, tanto el Gecko como el Gecko HS están diseñados para usarse en soldadura y corte de acero, acero inoxidable y aluminio y otras aleaciones no magnéticas.

Longitud del raíl flexible 1.88 m (6.1 ft)  
Radio de curvatura mínimo de 1.25 m (4.1 ft)  
PRW-0466-71-00-00-0



Más información en [www.arctech.es](http://www.arctech.es) y [www.promotech.eu](http://www.promotech.eu)



**American Welding Society**  
Supporting Company Member

Mitglied im **DVS**  
DVS – Deutscher Verband für Schweißen und verwandte Verfahren e.V.

Toda la información es susceptible a cambios sin previo aviso. 1804



PROMOTECH Sp. z o.o.  
ul. Elewatorska 23/1, 15-620 BIAŁYSTOK, POLAND  
tel. (+48 85) 678 34 05, fax (+48 85) 662 78 77  
marketing@promotech.eu [www.promotech.eu](http://www.promotech.eu)

Su distribuidor local:



Arc-Tech E.S.  
C/ Río Alberche, Nave 58  
Santa Olalla, 45530 Toledo  
Tf. +34 925 797 688 / Fax: +34 925 797 064  
[www.arctech.es](http://www.arctech.es)