

# GRUPA PROJEKTOWO PRODUKCYJNO HANDLOWA

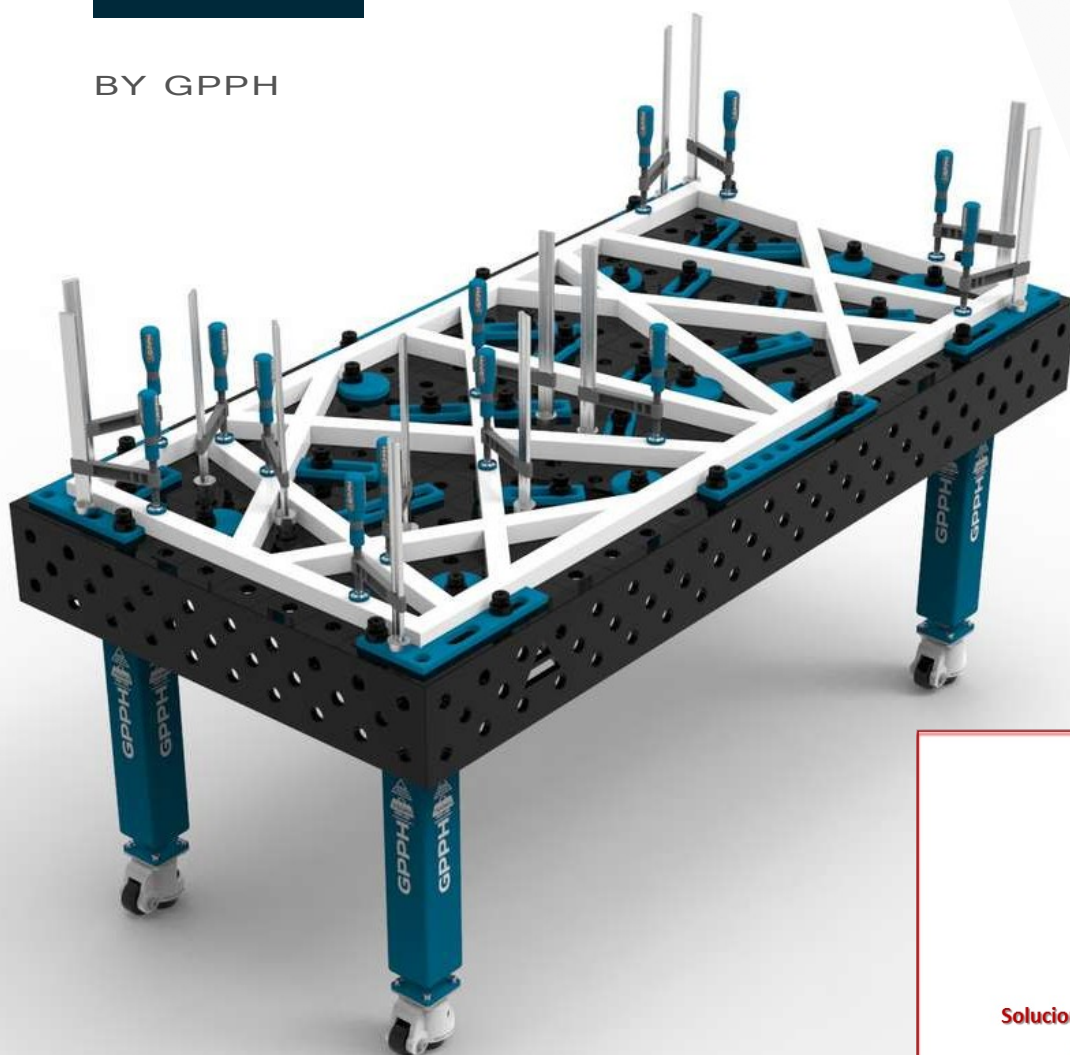


## OFERTA DE PRODUCTOS DE GPPH

¡GANE VENTAJA GRACIAS A LOS  
PRODUCTOS PROFESIONALES  
DE GPPH, REALIZANDO  
CONSTRUCCIONES PRECISAS  
ES CORTO TIEMPO!



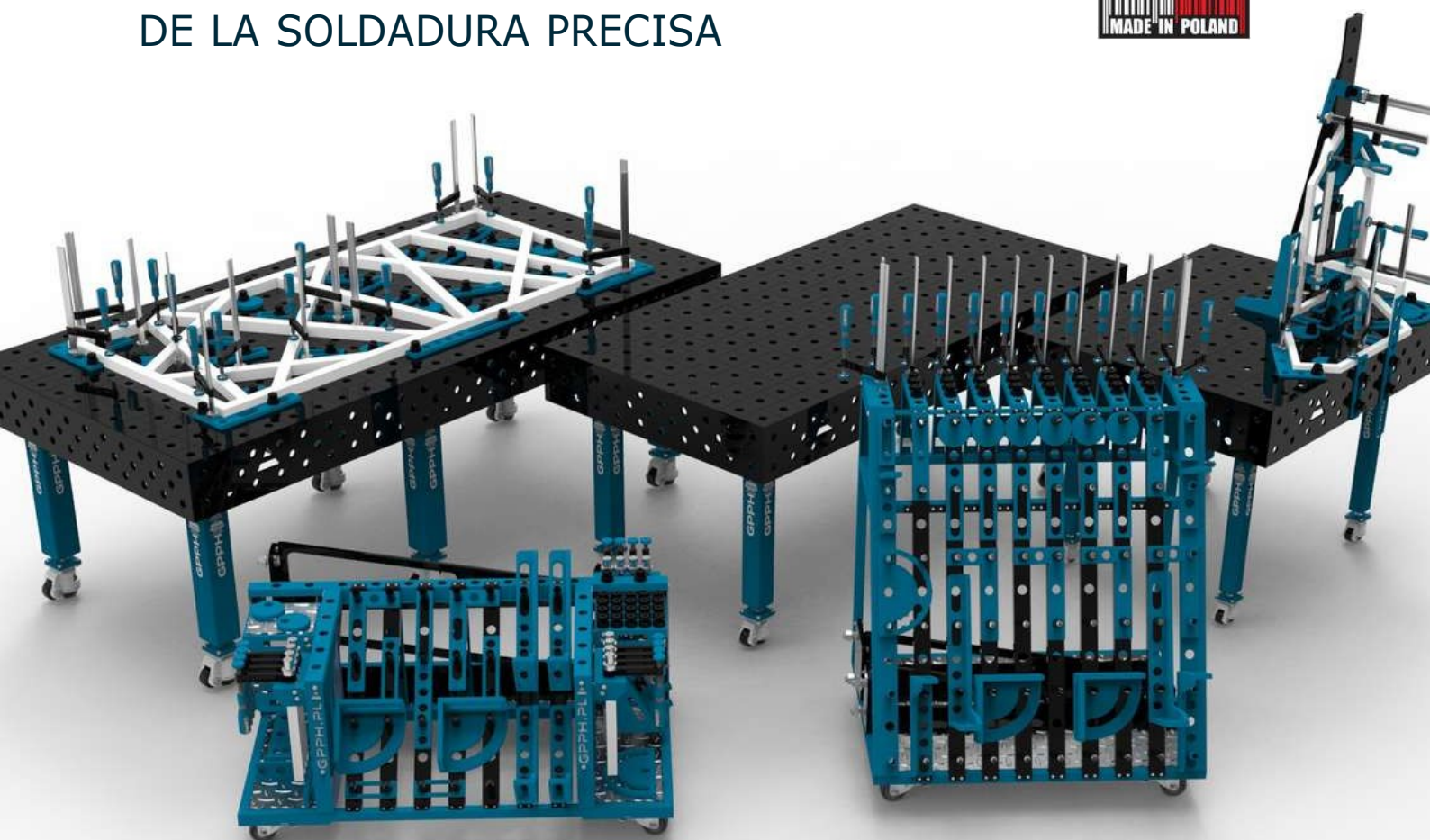
BY GPPH



Soluciones Industriales y Soldadura 2008, S.L.  
Su Casa de Soldadura  
[info@solysol.com.es](mailto:info@solysol.com.es) Tfno. 925 797 688  
[www.solysol.com.es](http://www.solysol.com.es)

"Tratamos de pensar de otra manera que los demás. Creemos, que todo lo que hacemos cuestiona el «status quo». La manera, en la que cambiamos el mundo, consiste en intentar a ayudar a los demás para que sean más Fuertes. Por suerte, fabricamos excelentes herramientas para la soldadura, que no sólo son fáciles y agradables de usar, sino también tienen un diseño precioso. Mutuo respeto y esfuerzo para lograr los objetivos más altos, en consecuencia nos permite colaborar con los mejores especialistas del sector en todo el mundo." - GPPH

## TRATO PROFESIONAL DE LA SOLDADURA PRECISA



# ÍNDICE

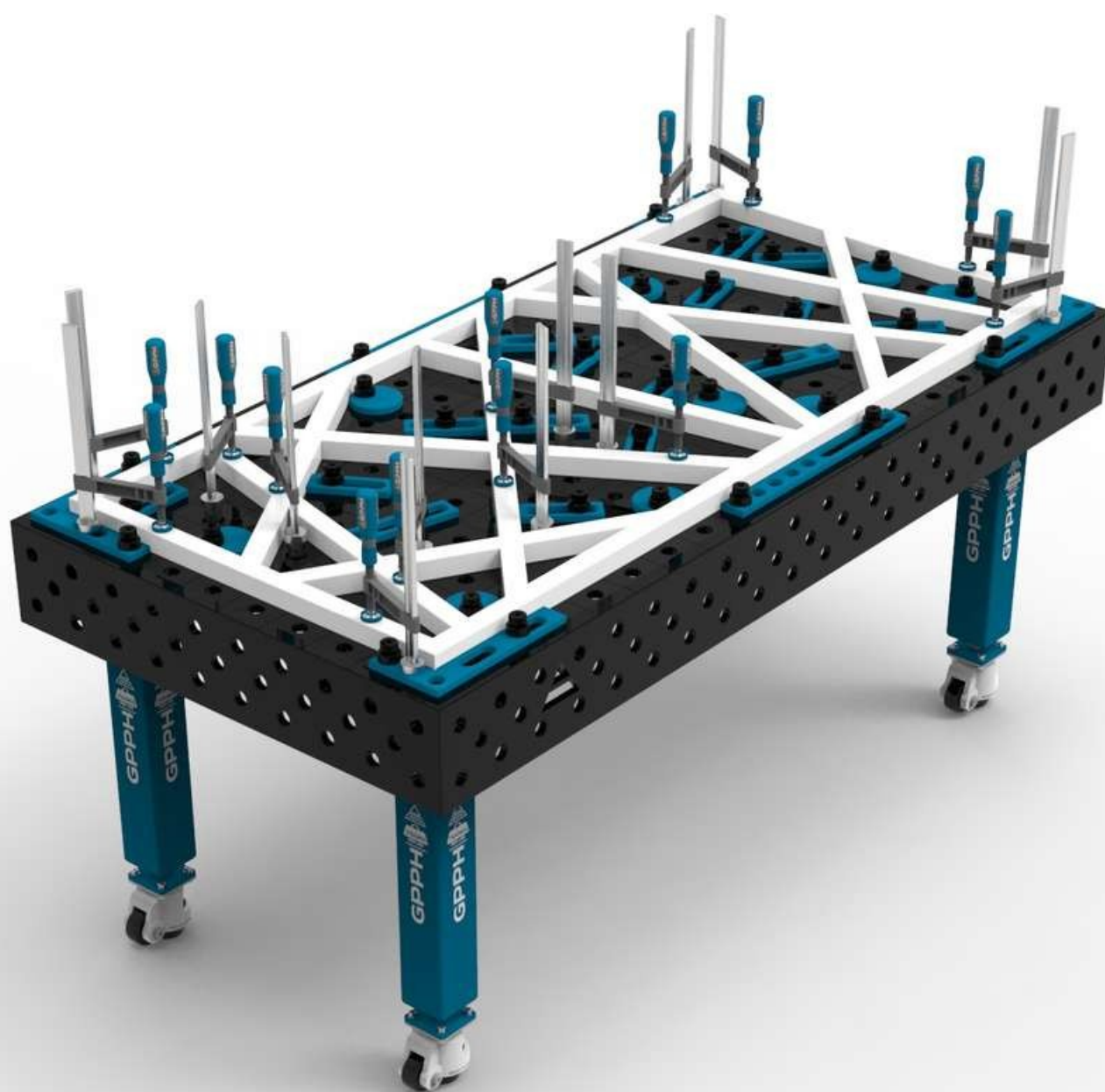
1. Mesas de Soldadura Tradicionales PRO	5
○ Parámetros técnicos	6
○ Dimensiones de Mesas de Soldadura Tradicionales PRO	7
2. Mesas de Soldadura Tradicionales PLUS	12
○ Parámetros técnicos	13
○ Dimensiones de Mesas de Soldadura Tradicionales PLUS	14
3. Mesas de Soldadura Tradicionales ECO	19
○ Parámetros técnicos	20
○ Dimensiones de Mesas de Soldadura Tradicionales ECO	21
4. Mejor movilidad de la Mesa de Soldadura GPPH - ¡Patas con ruedas!	26
5. Cubiertas de acero inoxidable para mesas de soldadura tradicionales GPPH!	27
6. Mesas de Soldadura Modulares GPPH	28
○ Parámetros técnicos	29
○ Ventajas y beneficios de la construcción modular de las mesas	30
○ Dimensiones de Mesas de Soldadura Modulares GPPH	32
○ Equipamiento adicional de mesas de soldadura modulares	34
7. Equipamiento adicional de mesas se soldadura GPPH	35
○ Utillaje PRO	36
○ Utillaje PLUS	40
○ Utillaje ECO	44
○ Torniquetes sujetadores	48
○ Tornillos de banco, Prismas	51
○ Soporte para soplete, Estantes para herramientas	52
○ Productos químicos profesionales	54
8. Propuestas de conjuntos de herramientas para Mesas de Soldadura GPPH	55
○ Conjunto de herramientas PRO número 1	56
○ Conjunto de herramientas PRO número 2	57
○ Conjunto de herramientas PRO número 3	58
○ Conjunto de herramientas PRO número 4	59
○ Conjunto de herramientas PLUS número 1	60
○ Conjunto de herramientas PLUS número 2	61
○ Conjunto de herramientas PLUS número 3	62
○ Conjunto de herramientas PLUS número 4	63
○ Conjunto de herramientas ECO número 1	64
○ Conjunto de herramientas ECO número 2	65
○ Conjunto de herramientas ECO número 3	66
○ Conjunto de herramientas ECO número 4	67
9. Order cuenta - Carros de herramientas GPPH	68

# TRABAJA MEJOR, NO MÁS DURO

UNA MESA DEBIDAMENTE ESCOGIDA  
GARANTIZA UN TRATAMIENTO  
FÁCIL Y RÁPIDO DE UNA  
CONSTRUCCIÓN SIMPLE, 2D, PERO  
SOBRE TODO, UN TRABAJO  
PRECISO EN OBJETOS CON MÁS  
GRANDES DIMENSIONES.

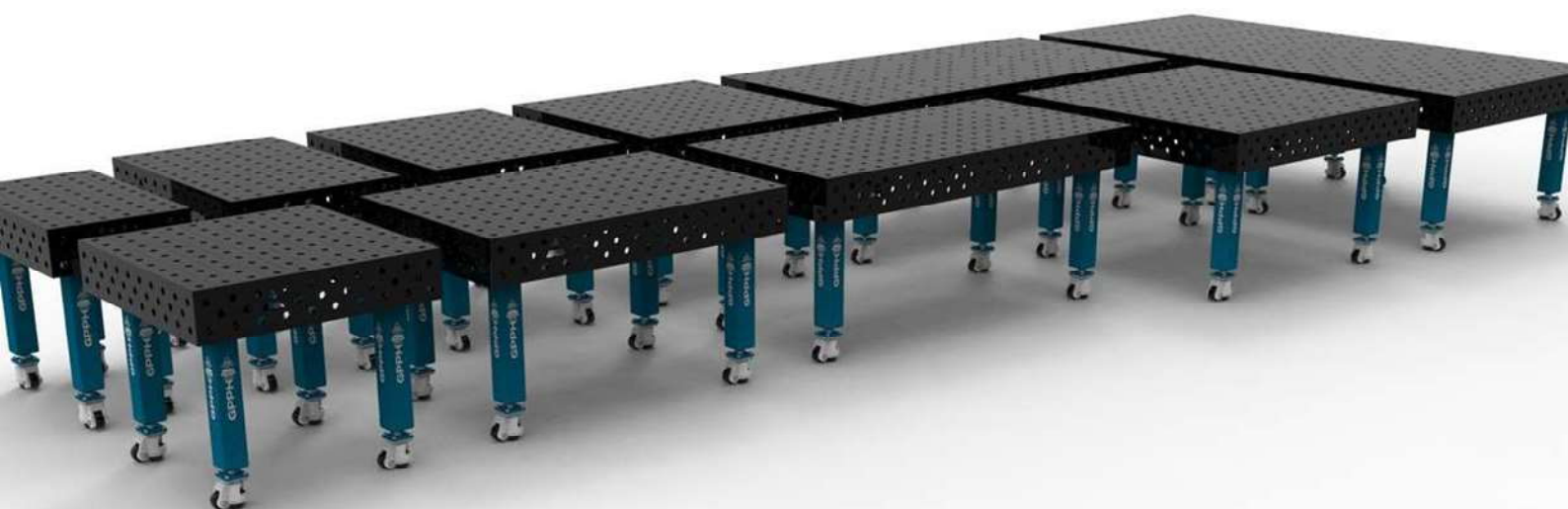


# MESAS DE SOLDADURA TRADICIONALES<sup>PRO</sup>



# PARÁMETROS TÉCNICOS

- ✓ Construcción estable y maciza
- ✓ La más alta calidad de elaboración
- ✓ Mesa perfectamente plana (+/- 0,5 mm por metro)
- ✓ Material S355J2+N
- ✓ Sistema de orificios de 16 o 28 en cuadrícula 100x100mm
- ✓ Tres filas de orificios en paneles laterales
- ✓ Orificios tratados y fresados que facilitan el montaje de herramientas
- ✓ Escala grabada en cuadrícula 100x100mm
- ✓ Ajuste de altura con patas estándar, aprox. 880-930mm
- ✓ Posibilidad de usar protectores inoxidable
- ✓ Posibilidad de juntar las mesas para obtener una superficie de trabajo más amplia
- ✓ Todas las mesas están reforzadas con costillas
- ✓ Elaboradas de acuerdo con la norma ISO 2768-1
- ✓ Bordes de la mesa fresados
- Espesor de la mesa **15mm**
- Patas elaboradas de perfiles **100x100mm**
- Capacidad de carga: **700kg/pata\***



\*Se refiere a patas estándar tipo pie. En el caso de patas con rueda es capacidad de carga estática: se refiere a situación cuando la mesa es soportada por pies extendidos de ruedas.



# DIMENSIONES DE MESAS DE SOLDADURA TRADICIONALES<sup>PRO</sup>



MESA DE SOLDADURA  
TRADICIONALES<sup>PRO</sup>  
TWT.PRO.300148

- dimensiones: 3000x1480mm
- borde lateral: 200mm
- peso de la mesa: aprox. 980 kg
- capacidad de carga: 5 600 kg
- número de patas: 8
- precio sin IVA: 6 570 €



MESA DE SOLDADURA  
TRADICIONALES<sup>PRO</sup>  
TWT.PRO.240120

- dimensiones: 2400x1200mm
- borde lateral: 200mm
- peso de la mesa: aprox 630 kg
- capacidad de carga: 4 200 kg
- número de patas: 6
- precio sin IVA: 3 870 €



# DIMENSIONES DE MESAS DE SOLDADURA TRADICIONALES<sup>PRO</sup>



MESA DE SOLDADURA  
TRADICIONALES<sup>PRO</sup>  
TWT.PRO.200100

- dimensiones: 2000x1000mm
- borde lateral: 200mm
- peso de la mesa: aprox. 460 kg
- capacidad de carga: 2 800 kg
- número de patas: 4
- precio sin IVA: 3 047 €



MESA DE SOLDADURA  
TRADICIONALES<sup>PRO</sup>  
TWT.PRO.150148

- dimensiones: 1500x1480mm
- borde lateral: 200mm
- peso de la mesa: aprox. 490 kg
- capacidad de carga: 2 800 kg
- número de patas: 4
- precio sin IVA: 3 282 €





# DIMENSIONES DE MESAS DE SOLDADURA TRADICIONALES<sup>PRO</sup>



MESA DE SOLDADURA  
TRADICIONALES<sup>PRO</sup>  
TWT.PRO.150100

- dimensiones: 1500x1000mm
- borde lateral: 200mm
- peso de la mesa: aprox. 370 kg
- capacidad de carga: 2 800 kg
- número de patas: 4
- precio sin IVA: 2 812 €



MESA DE SOLDADURA  
TRADICIONALES<sup>PRO</sup>  
TWT.PRO.120120

- dimensiones: 1200x1200mm
- borde lateral: 200mm
- peso de la mesa: aprox. 350 kg
- capacidad de carga: 2 800 kg
- número de patas: 4
- precio sin IVA: 2 518 €



# DIMENSIONES DE MESAS DE SOLDADURA TRADICIONALES<sup>PRO</sup>



MESA DE SOLDADURA  
TRADICIONALES<sup>PRO</sup>  
TWT.PRO.120100

- dimensiones: 1200x1000mm
- borde lateral: 200mm
- peso de la mesa: aprox. 320 kg
- capacidad de carga: 2 800 kg
- número de patas: 4
- precio sin IVA: 2 282 €



MESA DE SOLDADURA  
TRADICIONALES<sup>PRO</sup>  
TWT.PRO.12080

- dimensiones: 1200x800mm
- borde lateral: 200mm
- peso de la mesa: aprox. 270 kg
- capacidad de carga: 2 800 kg
- número de patas: 4
- precio sin IVA: 1 905 €



# DIMENSIONES DE MESAS DE SOLDADURA TRADICIONALES<sup>PRO</sup>



## MESA DE SOLDADURA TRADICIONALES<sup>PRO</sup> TWT.PRO.100100

- dimensiones: 1000x1000mm
- borde lateral: 200mm
- peso de la mesa: aprox. 280 kg
- capacidad de carga: 2 800 kg
- número de patas: 4
- precio sin IVA: 1 870 €

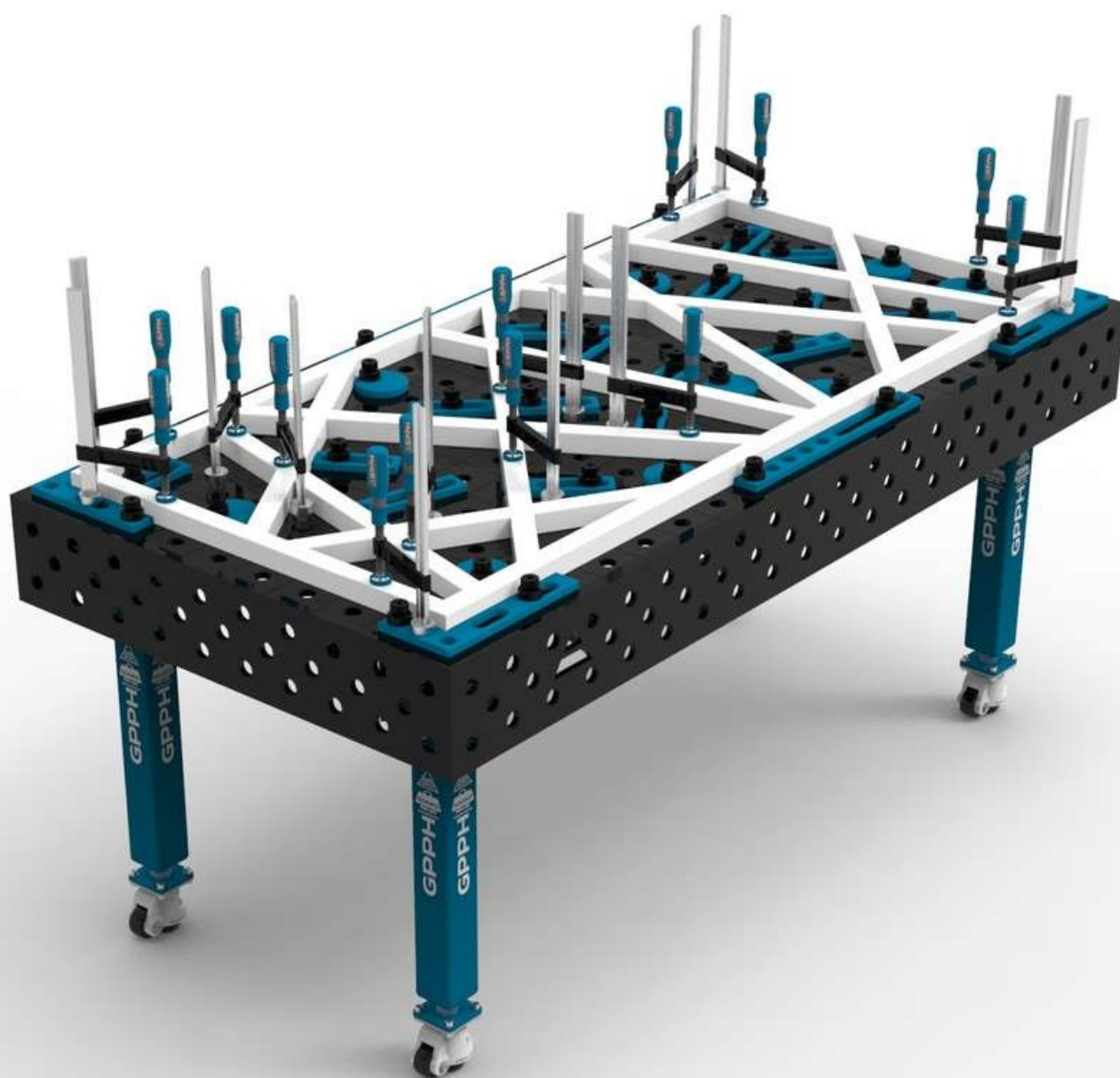


## MESA DE SOLDADURA TRADICIONALES<sup>PRO</sup> TWT.PRO.10060

- dimensiones: 1000x600mm
- borde lateral: 200mm
- peso de la mesa: aprox. 210 kg
- capacidad de carga: 2 800 kg
- número de patas: 4
- precio sin IVA: 1 624 €

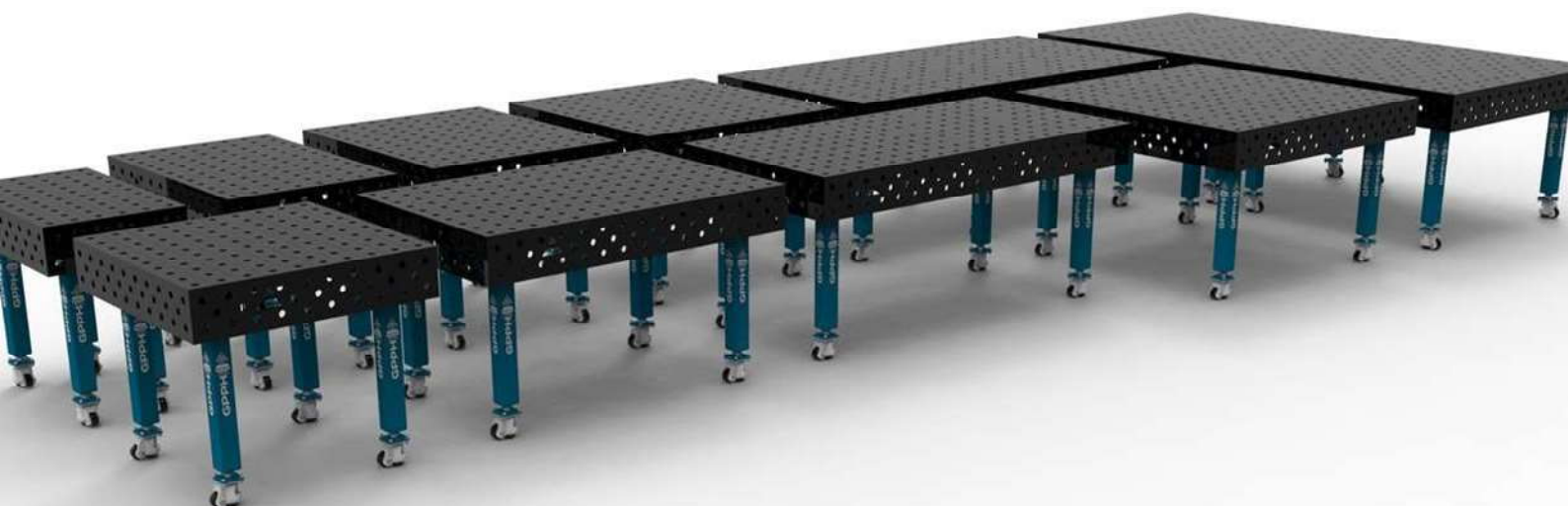


# MESAS DE SOLDADURA TRADICIONALES **PLUS**



# PARÁMETROS TÉCNICOS

- ✓ Construcción estable y maciza
- ✓ La más alta calidad de elaboración
- ✓ Mesa perfectamente plana (+/- 0,5 mm por metro)
- ✓ Material S355J2+N
- ✓ Sistema de orificios de 16 o 28 en cuadrícula 100x100mm
- ✓ Tres filas de orificios en paneles laterales
- ✓ Orificios tratados y fresados que facilitan el montaje de herramientas
- ✓ Escala grabada en cuadrícula 100x100mm
- ✓ Ajuste de altura con patas estándar, aprox. 880-930mm
- ✓ Posibilidad de usar protectores inoxidable
- ✓ Posibilidad de juntar las mesas para obtener una superficie de trabajo más amplia
- ✓ Todas las mesas están reforzadas con costillas
- ✓ Elaboradas de acuerdo con la norma ISO 2768-1
- ✗ Bordes de la mesa fresados
  - Espesor de la mesa 12mm
  - Patas elaboradas de perfiles 80x80mm
  - Capacidad de carga: 500kg/pata\*



\*Se refiere a patas estándar tipo pie. En el caso de patas con rueda es capacidad de carga estática: se refiere a situación cuando la mesa es soportada por pies extendidos de ruedas.



# DIMENSIONES DE MESAS DE SOLDADURA TRADICIONALES<sup>PLUS</sup>



MESA DE SOLDADURA  
TRADICIONALES<sup>PLUS</sup>  
TWT.PLUS.300148

- dimensiones: 3000x1480mm
- borde lateral: 200mm
- peso de la mesa: aprox. 780 kg
- capacidad de carga: 4 000 kg
- número de patas: 8
- precio sin IVA: 4 447 €



MESA DE SOLDADURA  
TRADICIONALES<sup>PLUS</sup>  
TWT.PLUS.240120

- dimensiones: 2400x1200mm
- borde lateral: 200mm
- peso de la mesa: aprox. 510 kg
- capacidad de carga: 3 000 kg
- número de patas: 6
- precio sin IVA: 2 659 €



# DIMENSIONES DE MESAS DE SOLDADURA TRADICIONALES<sup>PLUS</sup>



MESA DE SOLDADURA  
TRADICIONALES<sup>PLUS</sup>  
TWT.PLUS.200100

- dimensiones: 2000x1000mm
- borde lateral: 200mm
- peso de la mesa: aprox. 370 kg
- capacidad de carga: 2 000 kg
- número de patas: 4
- precio sin IVA: 2 165 €



MESA DE SOLDADURA  
TRADICIONALES<sup>PLUS</sup>  
TWT.PLUS.150148

- dimensiones: 1500x1480mm
- borde lateral: 200mm
- peso de la mesa: aprox. 390 kg
- capacidad de carga: 2 000 kg
- número de patas: 4
- precio sin IVA: 2 225 €



# DIMENSIONES DE MESAS DE SOLDADURA TRADICIONALES<sup>PLUS</sup>



MESA DE SOLDADURA  
TRADICIONALES<sup>PLUS</sup>  
TWT.PLUS.150100

- dimensiones: 1500x1000mm
- borde lateral: 200mm
- peso de la mesa: aprox. 300 kg
- capacidad de carga: 2 000 kg
- número de patas: 4
- precio sin IVA: 1 953 €



MESA DE SOLDADURA  
TRADICIONALES<sup>PLUS</sup>  
TWT.PLUS.120120

- dimensiones: 1200x1200mm
- borde lateral: 200mm
- peso de la mesa: aprox. 280 kg
- capacidad de carga: 2 000 kg
- número de patas: 4
- precio sin IVA: 1 835 €





# DIMENSIONES DE MESAS DE SOLDADURA TRADICIONALES<sup>PLUS</sup>



MESA DE SOLDADURA  
TRADICIONALES<sup>PLUS</sup>  
TWT.PLUS.120100

- dimensiones: 1200x1000mm
- borde lateral: 200mm
- peso de la mesa: aprox. 260 kg
- capacidad de carga: 2 000 kg
- número de patas: 4
- precio sin IVA: 1 695 €



MESA DE SOLDADURA  
TRADICIONALES<sup>PLUS</sup>  
TWT.PLUS.12080

- dimensiones: 1200x800mm
- borde lateral: 200mm
- peso de la mesa: aprox. 220 kg
- capacidad de carga: 2 000 kg
- número de patas: 4
- precio sin IVA: 1 400 €



# DIMENSIONES DE MESAS DE SOLDADURA TRADICIONALES<sup>PLUS</sup>



## MESA DE SOLDADURA TRADICIONALES<sup>PLUS</sup> TWT.PLUS.100100

- dimensiones: 1000x1000mm
- borde lateral: 200mm
- peso de la mesa: aprox. 230 kg
- capacidad de carga: 2 000 kg
- número de patas: 4
- precio sin IVA: 1 365 €

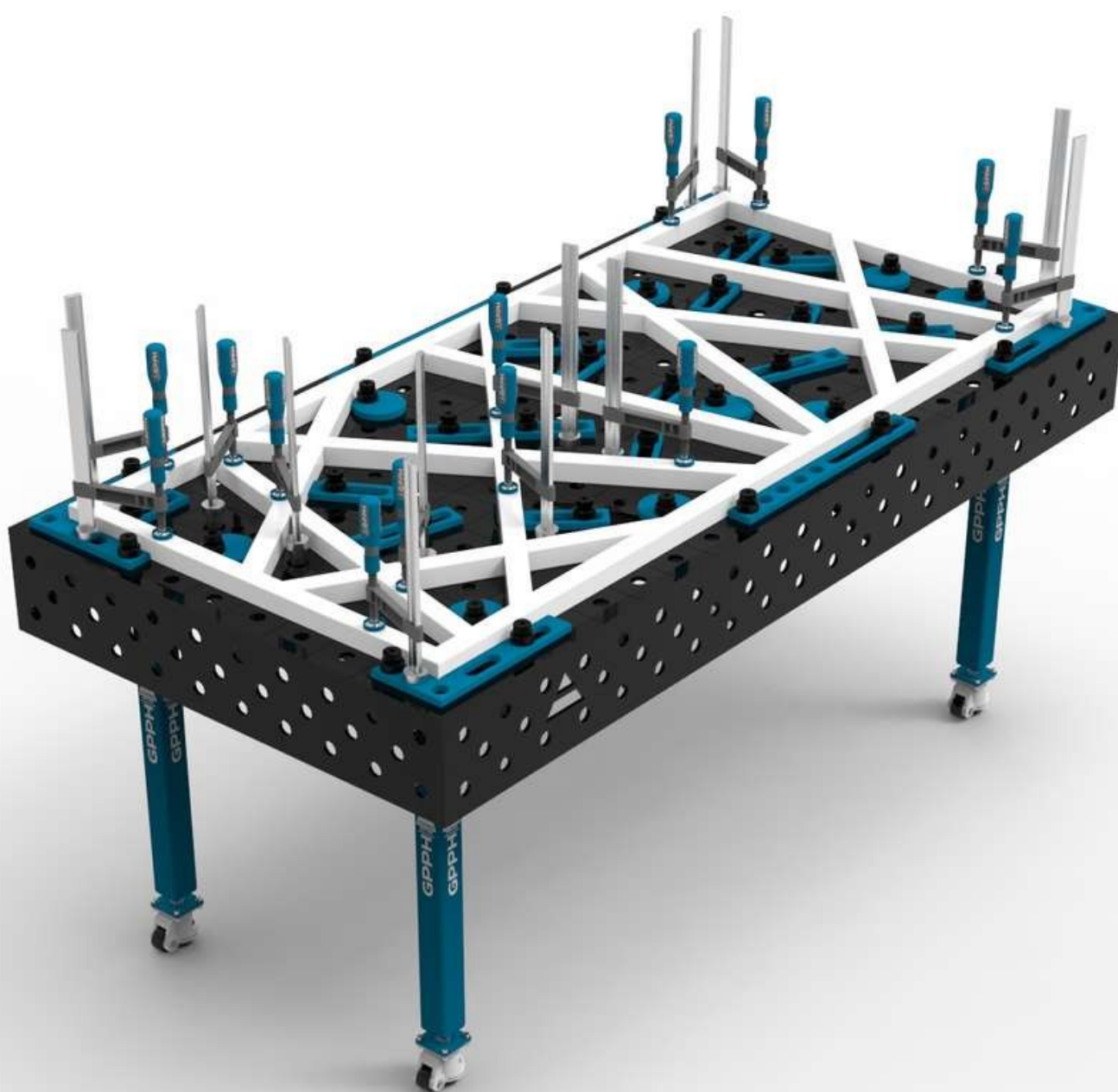


## MESA DE SOLDADURA TRADICIONALES<sup>PLUS</sup> TWT.PLUS.10060

- dimensiones: 1000x600mm
- borde lateral: 200mm
- peso de la mesa: aprox. 170 kg
- capacidad de carga: 2 000 kg
- número de patas: 4
- precio sin IVA: 1129 €



# MESAS DE SOLDADURA TRADICIONALES<sup>ECO</sup>



# PARÁMETROS TÉCNICOS

- ✓ Construcción estable y maciza
- ✓ La más alta calidad de elaboración
- ✓ Mesa perfectamente plana (+/- 0,5 mm por metro)
- ✓ Material S355J2+N
- ✓ Sistema de orificios de 16 o 28 en cuadrícula 100x100mm
- ✓ Tres filas de orificios en paneles laterales
- ✗ Orificios tratados y fresados que facilitan el montaje de herramientas (orificios en versión básica ECO se hacen con láser)
- ✓ Escala grabada en cuadrícula 100x100mm
- ✓ Ajuste de altura con patas estándar, aprox. 880-930mm
- ✓ Posibilidad de usar protectores inoxidable
- ✓ Posibilidad de juntar las mesas para obtener una superficie de trabajo más amplia
- ✓ Todas las mesas están reforzadas con costillas
- ✓ Elaboradas de acuerdo con la norma ISO 2768-1
- ✗ Bordes de la mesa fresados
  - Espesor de la mesa **8mm**
  - Patas elaboradas de perfiles **60x60mm**
  - Capacidad de carga: **250kg/pata\***



\*Se refiere a patas estándar tipo pie. En el caso de patas con rueda es capacidad de carga estática: se refiere a situación cuando la mesa es soportada por pies extendidos de ruedas.



# DIMENSIONES DE MESAS DE SOLDADURA TRADICIONALES<sup>ECO</sup>



MESA DE SOLDADURA  
TRADICIONALES<sup>ECO</sup>  
TWT.ECO.300148

- dimensiones: 3000x1480mm
- borde lateral: 200mm
- peso de la mesa: aprox. 530 kg
- capacidad de carga: 2 000 kg
- número de patas: 8
- precio sin IVA: 3 247 €



MESA DE SOLDADURA  
TRADICIONALES<sup>ECO</sup>  
TWT.ECO.240120

- dimensiones: 2400x1200mm
- borde lateral: 200mm
- peso de la mesa: aprox. 340 kg
- capacidad de carga: 1 500 kg
- número de patas: 6
- precio sin IVA: 1 929 €



# DIMENSIONES DE MESAS DE SOLDADURA TRADICIONALES<sup>ECO</sup>



MESA DE SOLDADURA  
TRADICIONALES<sup>ECO</sup>  
TWT.ECO.200100

- dimensiones: 2000x1000mm
- borde lateral: 200mm
- peso de la mesa: aprox. 250 kg
- capacidad de carga: 1 000 kg
- número de patas: 4
- precio sin IVA: 1 600 €



MESA DE SOLDADURA  
TRADICIONALES<sup>ECO</sup>  
TWT.ECO.150148

- dimensiones: 1500x1480mm
- borde lateral: 200mm
- peso de la mesa: aprox. 270 kg
- capacidad de carga: 1 000 kg
- número de patas: 4
- precio sin IVA: 1 623 €



# DIMENSIONES DE MESAS DE SOLDADURA TRADICIONALES<sup>ECO</sup>



MESA DE SOLDADURA  
TRADICIONALES<sup>ECO</sup>  
TWT.ECO.150100

- dimensiones: 1500x1000mm
- borde lateral: 200mm
- peso de la mesa: aprox. 200 kg
- capacidad de carga: 1 000 kg
- número de patas: 4
- precio sin IVA: 1 317 €



MESA DE SOLDADURA  
TRADICIONALES<sup>ECO</sup>  
TWT.ECO.120120

- dimensiones: 1200x1200mm
- borde lateral: 200mm
- peso de la mesa: aprox. 190 kg
- capacidad de carga: 1 000 kg
- número de patas: 4
- precio sin IVA: 1 259 €



# DIMENSIONES DE MESAS DE SOLDADURA TRADICIONALES<sup>ECO</sup>



MESA DE SOLDADURA  
TRADICIONALES<sup>ECO</sup>  
TWT.ECO.120100

- dimensiones: 1200x1000mm
- borde lateral: 200mm
- peso de la mesa: aprox. 170 kg
- capacidad de carga: 1 000 kg
- número de patas: 4
- precio sin IVA: 1 129 €



MESA DE SOLDADURA  
TRADICIONALES<sup>ECO</sup>  
TWT.ECO.12080

- dimensiones: 1200x800mm
- borde lateral: 200mm
- peso de la mesa: aprox. 140 kg
- capacidad de carga: 1 000 kg
- número de patas: 4
- precio sin IVA: 1 094 €





# DIMENSIONES DE MESAS DE SOLDADURA TRADICIONALES<sup>ECO</sup>



MESA DE SOLDADURA  
TRADICIONALES<sup>ECO</sup>  
TWT.ECO.100100

- dimensiones: 1000x1000mm
- borde lateral: 200mm
- peso de la mesa: aprox. 150 kg
- capacidad de carga: 1 000 kg
- número de patas: 4
- precio sin IVA: 1 035 €



MESA DE SOLDADURA  
TRADICIONALES<sup>ECO</sup>  
TWT.ECO.10060

- dimensiones: 1000x600mm
- borde lateral: 200mm
- peso de la mesa: aprox. 110 kg
- capacidad de carga: 1 000 kg
- número de patas: 4
- precio sin IVA: 835 €



# ¿NECESITA MÁS MOVILIDAD DE LA MESA DE SOLDADURA TRADICIONAL?

¡VEA NUESTRA OFERTA DE MESAS DE SOLDADURA TRADICIONALES CON PATAS CON RUEDAS!



Precio sin IVA de pata con rueda en las siguientes versiones de Mesas de Soldadura Tradicionales GPPH:

---

Versión PRO	75 €
Versión PLUS	65 €
Versión ECO	51 €

\*Hay que multiplicar el precio de la pata con rueda por el número de patas en la versión escogida y añadir el precio resultante al precio neto de la mesa de soldadura seleccionada.

El caso de pedir patas con ruedas el cliente recibe únicamente esta versión de patas (no recibe patas con pies).



## ¿SUELE SOLDAR TAMBIÉN ELEMENTOS DE ACERO INOXIDABLE?

¡VEA NUESTRA OFERTA DE CUBIERTAS DE ACERO INOXIDABLE PARA MESAS DE SOLDADURA TRADICIONALES GPPH!

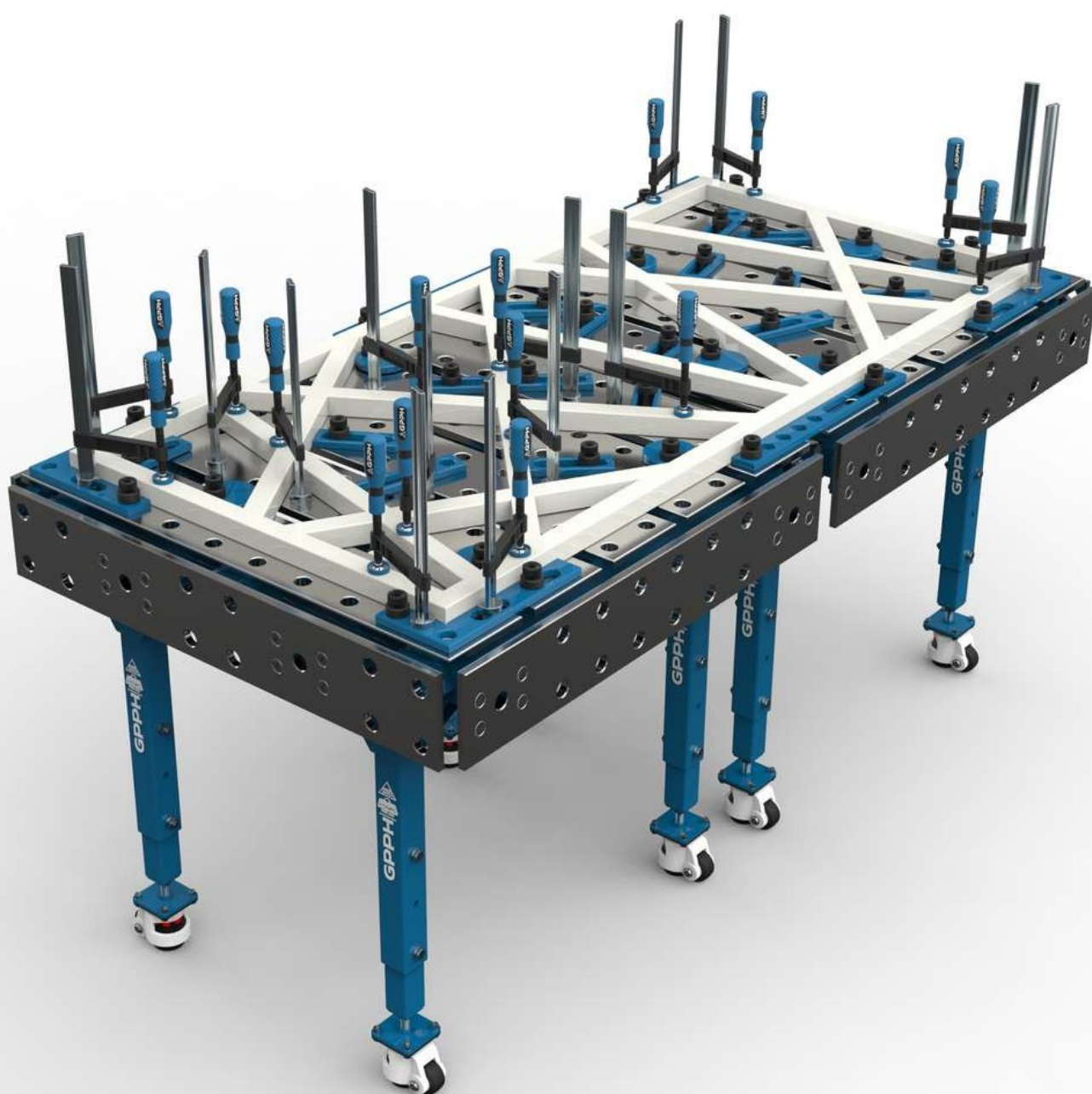
Las cubiertas están hechas de acero inoxidable con grosor de 1mm. Para convertir una mesa de soldadura tradicional GPPH en una mesa perfecta para soldar acero inoxidable, solo es suficiente poner una cubierta. La cubierta de acero inoxidable tiene los orificios en los mismos lugares que la mesa de soldadura tradicional.



\*Precio de la cubierta de acero inoxidable solo a solicitud.



# MESAS DE SOLDADURA MODULARES



# PARÁMETROS TÉCNICOS

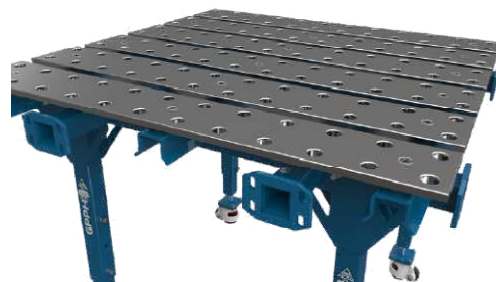
- ◆ Construcción estable
- ◆ La más alta calidad de elaboración
- ◆ Perfectamente plana gracias a la posibilidad de ajustar de la superficie de las placas (en tres puntos cada una)
- ◆ Montaje de herramientas en orificios y ranuras
- ◆ Placas de la mesa elaboradas del material S355J2+N
- ◆ Espesor de la mesa 15 mm
- ◆ Sistema de orificios 28 en cuadrícula 100x100
- ◆ Orificios tratados y fresados que facilitan el montaje de herramientas
- ◆ Ruedas con freno en patas básicas
- ◆ Soportes ajustables en patas adicionales, en versiones desplegadas
- ◆ Altura de la mesa ajustable en el rango 850 mm - 1150 mm, P=50 mm
- ◆ Posibilidad de juntar las mesas para obtener una superficie de trabajo más amplia
- ◆ Superficie de las placas fresada
- ◆ Placas laterales como opción
- ◆ Elaboradas de acuerdo con la norma ISO 2768-1
- ◆ Capacidad de carga: 250kg/pata
- ◆ Con las mesas modulares se pueden utilizar herramientas de la línea PRO, PLUS y ECO



# VENTAJAS Y BENEFICIOS DE LA CONSTRUCCIÓN MODULAR DE LAS MESAS

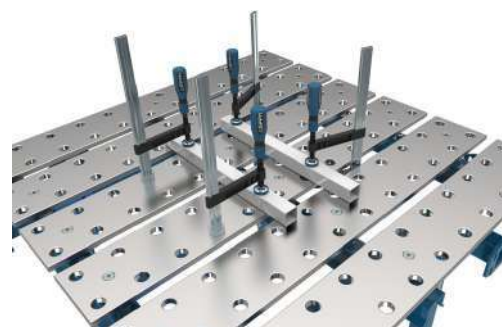
## MESA PERFECTAMENTE PLANA

Se consigue a través de ajustar la superficie de cada placa de la mesa en tres puntos con tornillos distanciadores - esta solución le permite al usuario a utilizar la mesa durante muchos años manteniendo su superficie en perfecta condición.



## MONTAJE DE HERRAMIENTAS EN ORIFICIOS Y RANURAS

En la versión estándar mesa tiene orificios de  $\varnothing 28$  en cuadrícula 100x100mm. Además, la construcción de nuestras mesas modulares permite aumentar la cantidad de puntos de montaje de herramientas en ranuras entre las placas de la mesa - ergonomía de trabajo ampliada.



## PLACAS MÓVILES PERFORADAS

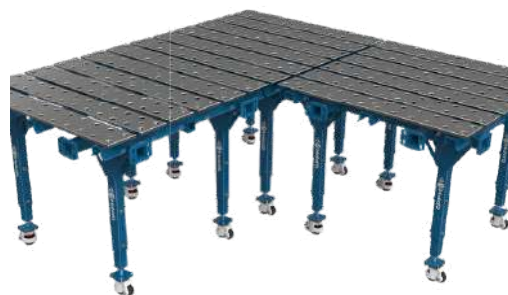
Mesa está compuesta de placas móviles que se pueden mover para aumentar la superficie de trabajo, así como reemplazar por unas nuevas, lo que alarga la vida útil de la mesa.



# VENTAJAS Y BENEFICIOS DE LA CONSTRUCCIÓN MODULAR DE LAS MESAS

## AUMENTO DE LA SUPERFICIE DE TRABAJO

Podemos ampliar la superficie de trabajo separando las placas (como se muestra arriba), pero sobre todo, juntando muchas mesas en diversas direcciones. El operador tiene la posibilidad de colocar las mesas según el espacio libre actual en la sala y la producción.



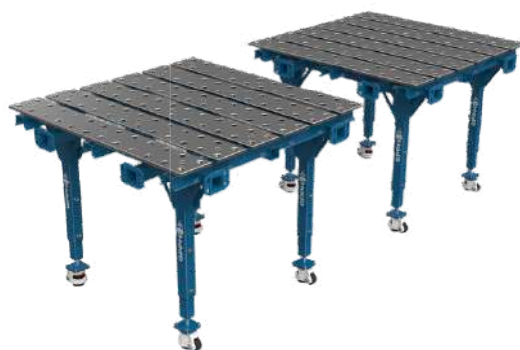
## ALTURA DE LA MESA AJUSTABLE

El rango de ajuste es de 850 mm a 1150 mm, cada 50 mm. Posibilidad de ajustar el puesto de trabajo a las necesidades propias influye la ergonomía de trabajo de muchos operadores



## FLEXIBILIDAD DE LA CANTIDAD DE PUESTOS DE SOLDADURA

Diversidad de configuración, aumento de la superficie a través de la unión de las mesas, así como el aumento de la cantidad de puestos de soldadura a través de separación de las mesas.



# DIMENSIONES DE MESAS DE SOLDADURA MODULARES

## MESA INDIVIDUAL

Tenemos en la oferta tres variante estándar de dimensiones. Son perfectas para fabricación de elementos pequeños o como base para ampliar la superficie del puesto de soldadura.

### DIMENSIONES DE VERSIONES | PRECIO SIN IVA

- Mesa 1000x1000 [mm] | 1 850 €
- Mesa 1200x1200 [mm] | 2 050 €
- Mesa 1600x1500 [mm] | 2 335 €



## MESA INDIVIDUAL DESPLEGABLE

Cada mesa de nuestra oferta se puede desplegar gracias a las placas separables y patas adicionales.

### DIMENSIONES DE VERSIONES | PRECIO SIN IVA

- Mesa 1770x1000 [mm] (Mesa 1000x1000mm + 5x pata) | 2 374 €
- Mesa 2170x1200 [mm] (Mesa 1200x1200mm + 6x pata) | 2 653 €
- Mesa 2670x1600 [mm] (Mesa 1500x1600mm + 8x pata) | 3 076 €





# DIMENSIONES DE MESAS DE SOLDADURA MODULARES

## MESA DOBLE

Los más escogidos son conjuntos de dos mesas individuales. La construcción de la mesa permite ampliarla en cada dirección.



### DIMENSIONES DE VERSIONES | PRECIO SIN IVA

- Mesa 2000x1000 [mm] (2x Mesa 1000x1000) | 4 247 €
- Mesa 2400x1200 [mm] (2x Mesa 1200x1200) | 4 705 €
- Mesa 3200x1500 [mm] (2x Mesa 1600x1500) | 5 370 €

## CONJUNTO DE SUPERFICIE GRANDE

Unión de dos mesas desplegadas a través de conexiones es una solución perfecta para construcciones espaciales.



### DIMENSIONES DE VERSIONES | PRECIO SIN IVA

- Mesa 1770x2630 [mm]  
(2x Mesa 1000x1000 + 2x conector L=630 mm + 10x pata) | 4 582 €
- Mesa 2170x3030 [mm]  
(2x Mesa 1200x1200 + 2x conector L=630 mm + 12x pata) | 5 029 €
- Mesa 2670x4000 [mm]  
(2x Mesa 1500x1600 + 2x conector L=800 mm + 16x pata) | 5 670 €



# EQUIPMIENTO ADICIONAL DE MESAS DE SOLDADURA MODULARES



## JUEGO DE PLACAS LATERALES

Para la mesa con  
dimensiones:

1000x1000 [mm]

1200x1200 [mm]

1500x1600 [mm]

Precio sin IVA:

812 PLN

2 165 PLN

2 341 PLN



## JUEGO DE TABLAS INTERCAMBIABLES

Para la mesa con  
dimensiones:

1000x1000 [mm]

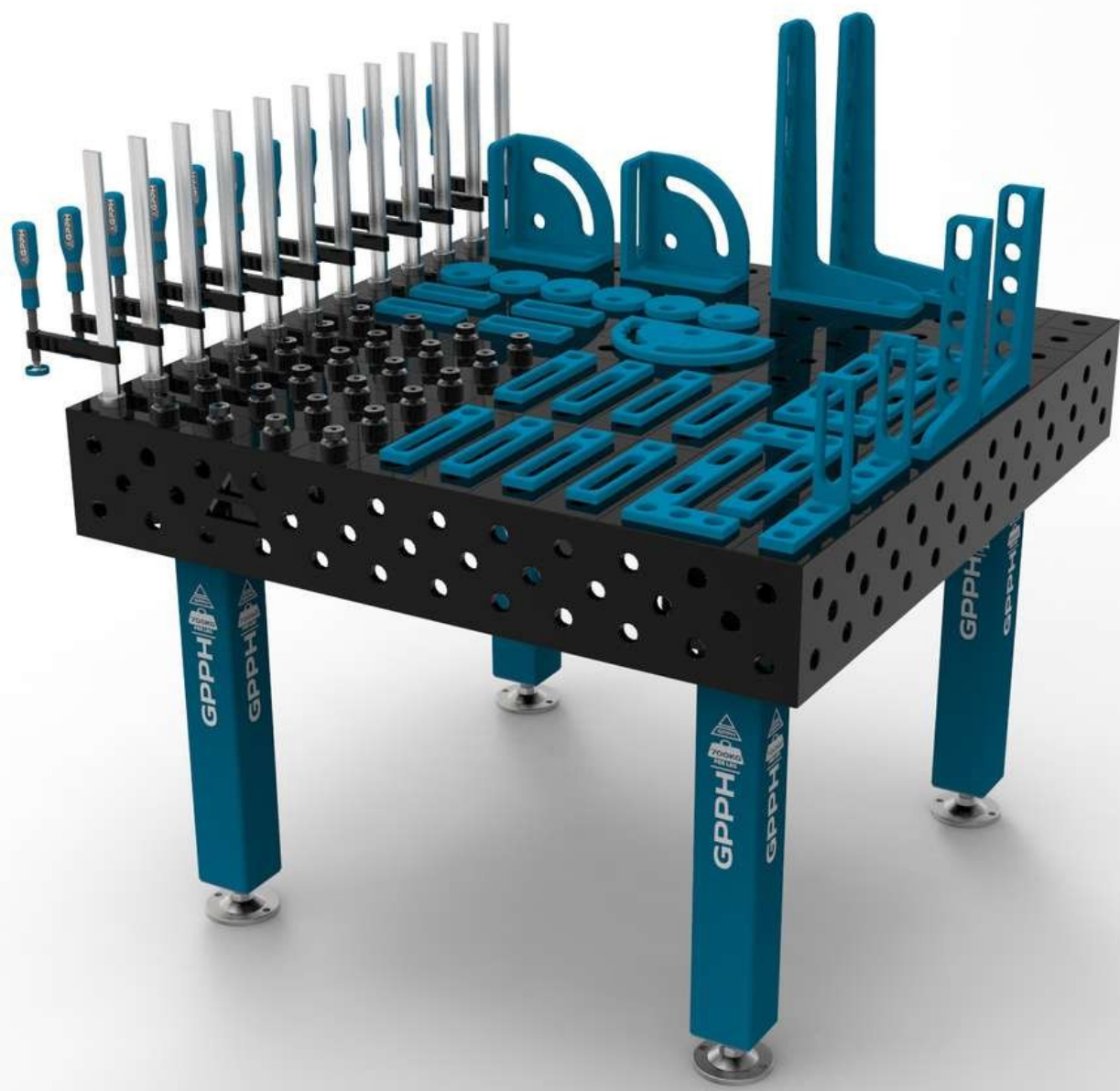
1200x1200 [mm]

1500x1600 [mm]

Precio  
solo  
a solicitud



# EQUIPAMIENTO ADICIONAL DE MESAS DE SOLDADURA GPPH



# HERRAMIENTAS PLANAS<sup>PRO</sup>



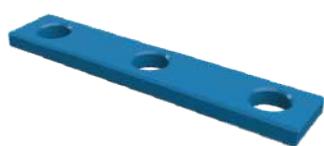
TRINQUETE PRO 150  
N.004PRO | Núm. de cat.

34 €



TRINQUETE PRO 225  
N.005PRO | Núm. de cat.

39 €



TRINQUETE PRO 260  
N.006PRO | Núm. de cat.

42 €



TRINQUETE PRO 500  
N.007PRO | Núm. de cat.

61 €



ESCUADRA  
ANGULAR PRO  
N.008PRO | Núm. de cat.

67 €



ESCUADRA PLANA  
PRO 275X150  
N.009PRO | Núm. de cat.

56 €



ESCUADRA PLANA  
PRO 320X150  
N.010PRO | Núm. de cat.

65 €



ESCUADRA PLANA  
PRO 350X250  
N.011PRO | Núm. de cat.

79 €



TRINQUETE EXCÉNTRICO  
PRO Ø100  
N.003PRO | Núm. de cat.

36 €



# HERRAMIENTAS ESPACIALES<sup>PRO</sup>



## ESCUADRA DE SUJECIÓN PRO 185X175

N.012PRO | Núm. de cat.

85 €



## ESCUADRA DE SUJECIÓN PRO 200X200

N.0013PRO | Núm. de cat.

124 €



## ESCUADRA DE SUJECIÓN PRO 300X190

N.014PRO | Núm. de cat.

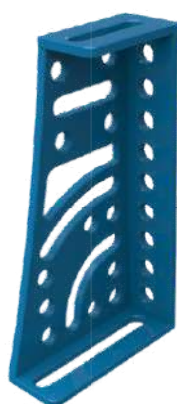
104 €



## ESCUADRA DE SUJECIÓN PRO 450X250

N.015PRO | Núm. de cat.

138 €



## ESCUADRA DE SUJECIÓN PRO 275X500X175X100

N.016PRO | Núm. de cat.

278 €



# HERRAMIENTAS DE MONTAJE<sup>PRO</sup>



## PERNO DE MONTAJE PRO

T.015PRO | Núm. de cat.

**11 €**

El perno de montaje PRO es una herramienta que le permite conectar sin problemas las mesas de soldadura PRO entre sí, aumentando su superficie de trabajo.



## PERNO DE SUJECIÓN DE MONTAJE

### RÁPIDO 30 PRO

N.002PRO | Núm. de cat.

**39 €**

Perno de sujeción de montaje para el montaje rápido 30 PRO perfecto para sujetar herramientas PRO en la mesa de soldadura de la serie PRO.



## PERNO DE SUJECIÓN DE MONTAJE

### RÁPIDO UNI

N.002UNI | Núm. de cat.

**51 €**

Perno de sujeción de montaje para el montaje rápido UNI es el más universal. Permite p.ej. instalar herramientas de la serie ECO en la mesa de soldadura de la serie PRO.



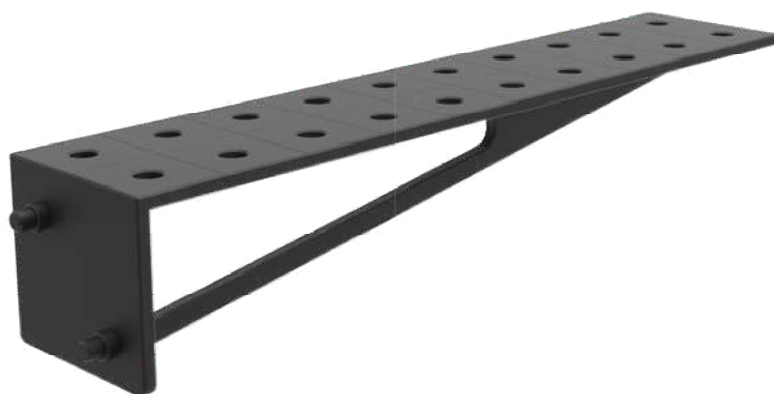
# AUMENTO DE LA SUPERFICIE DE TRABAJO<sup>PRO</sup>

---



EXTENSIÓN PRO  
1000X100  
N.017PRO | Núm. de cat.

266 €



EXTENSIÓN PRO  
1000X200  
N.018PRO | Núm. de cat.

336 €



BLOQUE DE SUJECIÓN PRO  
1000X200X200  
N.019PRO | Núm. de cat.

476 €



# HERRAMIENTAS PLANAS<sup>PLUS</sup>



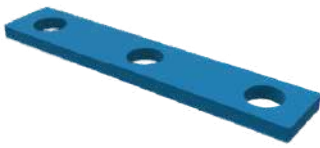
TRINQUETE PLUS 150  
N.004PLUS | Núm. de cat.

25 €



TRINQUETE PLUS 225  
N.005PLUS | Núm. de cat.

28 €



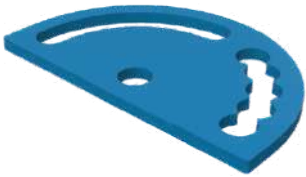
TRINQUETE PLUS 260  
N.006PLUS | Núm. de cat.

31 €



TRINQUETE PLUS 500  
N.007PLUS | Núm. de cat.

45 €



ESCUADRA  
ANGULAR PLUS  
N.008PLUS | Núm. de cat.

56 €



ESCUADRA PLANA  
PLUS 275X150  
N.009PLUS | Núm. de cat.

51 €



ESCUADRA PLANA  
PLUS 320X150  
N.010PLUS | Núm. de cat.

59 €



ESCUADRA PLANA  
PLUS 350X250  
N.011PLUS | Núm. de cat.

73 €



TRINQUETE EXCÉNTRICO  
PLUS Ø100  
N.003PLUS | Núm. de cat.

28 €





# HERRAMIENTAS ESPACIALES<sup>PLUS</sup>



ESCUADRA DE SUJECIÓN  
PLUS 185X175  
N.012PLUS | Núm. de cat.

61 €



ESCUADRA DE SUJECIÓN  
PLUS 200X200  
N.0013PLUS | Núm. de cat.

104 €



ESCUADRA DE SUJECIÓN  
PLUS 300X190  
N.014PLUS | Núm. de cat.

89 €



ESCUADRA DE SUJECIÓN  
PLUS 450X250  
N.015PLUS | Núm. de cat.

126 €



ESCUADRA DE SUJECIÓN  
PLUS 275X500X175X100  
N.016PLUS | Núm. de cat.

218 €



# HERRAMIENTAS DE MONTAJE<sup>PLUS</sup>



## PERNO DE MONTAJE PLUS

T.015PLUS | Núm. de cat.

**11 €**

El perno de montaje PLUS es una herramienta que le permite conectar sin problemas las mesas de soldadura PLUS entre sí, aumentando su superficie de trabajo.



## PERNO DE SUJECIÓN DE MONTAJE

### RÁPIDO 23 PLUS

N.002PLUS | Núm. de cat.

**36 €**

Perno de sujeción de montaje para el montaje rápido 23 PLUS perfecto para sujetar herramientas PLUS en la mesa de soldadura de la serie PLUS.



## PERNO DE SUJECIÓN DE MONTAJE

### RÁPIDO UNI

N.002UNI | Núm. de cat.

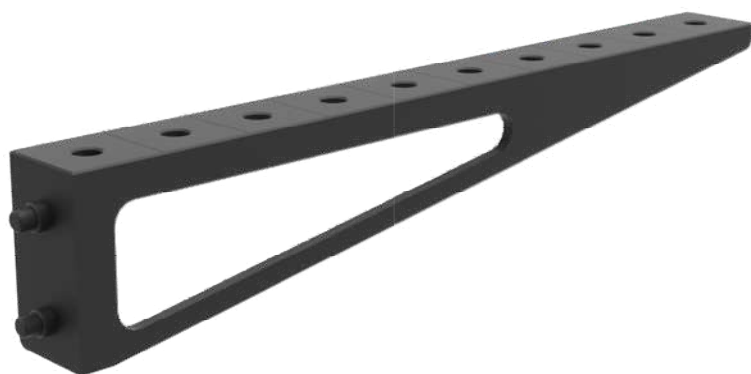
**51 €**

Perno de sujeción de montaje para el montaje rápido UNI es el más universal. Permite p.ej. instalar herramientas de la serie ECO en la mesa de soldadura de la serie PLUS.



# AUMENTO DE LA SUPERFICIE DE TRABAJO <sup>PLUS</sup>

---



**EXTENSIÓN PLUS**  
**1000X100**  
N.017PLUS | Núm. de cat.

**196 €**



**EXTENSIÓN PLUS**  
**1000X200**  
N.018PLUS | Núm. de cat.

**252 €**



**BLOQUE DE SUJECIÓN PLUS**  
**1000X200X200**  
N.019PLUS | Núm. de cat.

**365 €**



# HERRAMIENTAS PLANAS<sup>ECO</sup>



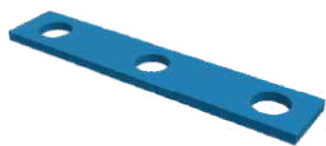
TRINQUETE ECO 150  
N.004ECO | Núm. de cat.

20 €



TRINQUETE ECO 225  
N.005ECO | Núm. de cat.

22 €



TRINQUETE ECO 260  
N.006ECO | Núm. de cat.

26 €



TRINQUETE ECO 500  
N.007ECO | Núm. de cat.

36 €



ESCUADRA  
ANGULAR ECO  
N.008ECO | Núm. de cat.

51 €



ESCUADRA PLANA  
ECO 275X150  
N.009ECO | Núm. de cat.

45 €



ESCUADRA PLANA  
ECO 320X150  
N.010ECO | Núm. de cat.

53 €



ESCUADRA PLANA  
ECO 350X250  
N.011ECO | Núm. de cat.

67 €



TRINQUETE EXCÉNTRICO  
ECO Ø100  
N.003ECO | Núm. de cat.

22 €



# HERRAMIENTAS ESPACIALES<sup>ECO</sup>



ESCUADRA DE SUJECIÓN  
ECO 185X175  
N.012ECO | Núm. de cat.

48 €



ESCUADRA DE SUJECIÓN  
ECO 200X200  
N.0013ECO | Núm. de cat.

81 €



ESCUADRA DE SUJECIÓN  
ECO 300X190  
N.014ECO | Núm. de cat.

73 €



ESCUADRA DE SUJECIÓN  
ECO 450X250  
N.015ECO | Núm. de cat.

101 €



ESCUADRA DE SUJECIÓN  
ECO 275X500X175X100  
N.016ECO | Núm. de cat.

180 €



# HERRAMIENTAS DE MONTAJE<sup>ECO</sup>



## PERNO DE MONTAJE ECO

T.015ECO | Núm. de cat.

**11 €**

El perno de montaje PLUS es una herramienta que le permite conectar sin problemas las mesas de soldadura PLUS entre sí, aumentando su superficie de trabajo.



## PERNO DE SUJECIÓN DE MONTAJE

### RÁPIDO 16 ECO

N.002ECO | Núm. de cat.

**34 €**

Perno de sujeción de montaje para el montaje rápido 16 ECO perfecto para sujetar herramientas ECO en la mesa de soldadura de la serie ECO.



## PERNO DE SUJECIÓN DE MONTAJE

### RÁPIDO UNI

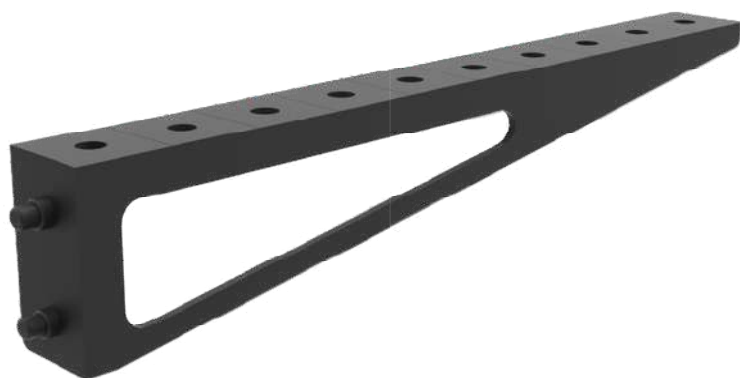
N.002UNI | Núm. de cat.

**51 €**

Perno de sujeción de montaje para el montaje rápido UNI es el más universal. Permite p.ej. instalar herramientas de la serie PRO en la mesa de soldadura de la serie ECO.

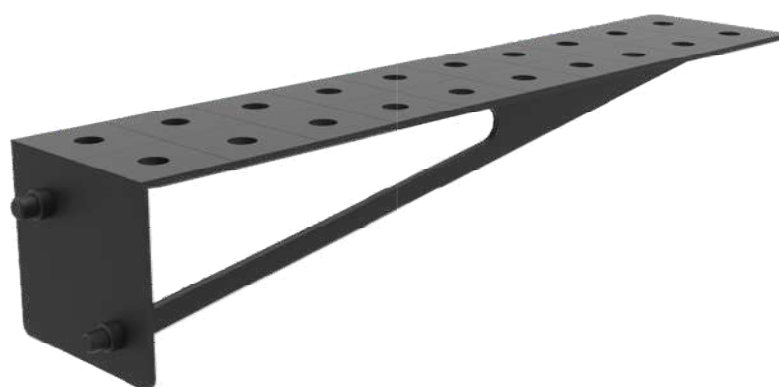


# AUMENTO DE LA SUPERFICIE DE TRABAJO<sup>ECO</sup>



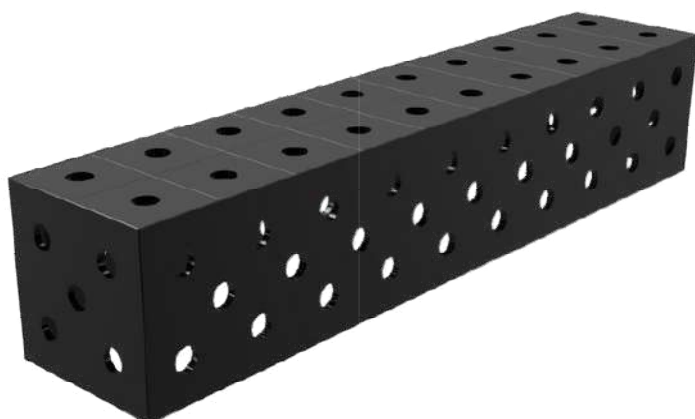
EXTENSIÓN ECO  
1000X100  
N.017ECO | Núm. de cat.

166 €



EXTENSIÓN ECO  
1000X200  
N.018ECO | Núm. de cat.

193 €



BLOQUE DE SUJECIÓN ECO  
1000X200X200  
N.019ECO | Núm. de cat.

266 €



# TORNIQUETES SUJETADORES



**TORNIQUETE SUJETADOR**  
N.001A | Núm. de cat.

37 €



**TORNIQUETE SUJETADOR  
RÁPIDO**

N.001B | Núm. de cat.

65 €



**TORNIQUETE SUJETADOR  
AJUSTABLE BESSEY**  
N.001C | Núm. de cat.

84 €



**TORNIQUETE SUJETADOR  
RÁPIDO AJUSTABLE  
BESSEY**

N.001D | Núm. de cat.

113 €



**TORNIQUETE SUJETADOR  
BESSEY**  
N.001E | Núm. de cat.

51 €



**TORNIQUETE SUJETADOR  
RÁPIDO BESSEY**  
N.001F | Núm. de cat.

91 €





# TORNIQUETES SUJETADORES



TORNIQUETE  
TUBULAR BESSEY  
(ALCANCE 200MM)  
N.001G | Núm. de cat.

38 €



TORNIQUETE  
TUBULAR BESSEY  
(ALCANCE 300MM)  
N.001H | Núm. de cat.

56 €



TORNIQUETE  
TUBULAR BESSEY  
(ALCANCE 600MM)  
N.001I | Núm. de cat.

74 €



TORNIQUETE  
RÁPIDO BESSEY  
(ALCANCE 200MM)  
N.001J | Núm. de cat.

72 €



TORNIQUETE  
RÁPIDO BESSEY  
(ALCANCE 300MM)  
N.001K | Núm. de cat.

98 €



TORNIQUETE TUBULAR  
REFORZADO BESSEY  
(ALCANCE 300MM)  
N.001L | Núm. de cat.

104 €



# TORNIQUETES SUJETADORES



TORNIQUETE TUBULAR  
REFORZADO BESSEY  
(ALCANCE 500MM)

N.001M | Núm. de cat.

129 €



HERRAMIENTA DE  
SUJECIÓN BESSEY CON  
PATA DE APRIETE ESPECIAL

N.001N | Núm. de cat.

89 €



HERRAMIENTA DE  
SUJECIÓN BESSEY CON  
HUSILLO AFUERA

N.0010 | Núm. de cat.

124 €



APRIETE VERTICAL  
CON BRANO  
ABIERTO 330/A

N.001P | Núm. de cat.

58 €



APRIETE VERTICAL  
CON BRANO  
ABIERTO 230/A

N.001R | Núm. de cat.

42 €



ADAPTADOR  
INCLINADO BESSEY

N.001S | Núm. de cat.

76 €



# TORNILLOS DE BANCO, PRISMAS



TORNILLO DE APRIETE  
ANGULAR BESSEY  
(ALCANCE 2X90MM)  
N.024A | Núm. de cat.

220 €



TORNILLO DE APRIETE  
ANGULAR BESSEY  
(ALCANCE 2X120MM)  
N.024B | Núm. de cat.

248 €



TORNILLO DE APRIETE  
ANGULAR DOBLE BELLEY  
N. 4C | Núm. de cat.

378 €



PRISMA  
Ø58mm 130°  
N.023 | Núm. de cat.

14 €



PRISMA  
Ø58mm 130°/ 90°

20 €



# SOPORTE PARA SOPLETE, ESTANTES PARA HERRAMIENTAS



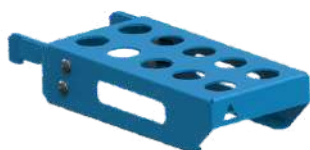
**PRISMA**  
Ø58mm 90°  
| Núm. de cat.

14 €



**SOPORTE PARA  
SOPLETE**  
N.020 | Núm. de cat.

28 €



**ESTANTE MÓVIL  
PARA PERNOS S**  
T.011A | Núm. de cat.

20 €



**ESTANTE MÓVIL  
PARA PERNOS M**  
T.011B | Núm. de cat.

22 €



**ESTANTE MÓVIL  
PARA TORNIQUETES S**  
T.011C | Núm. de cat.

17 €

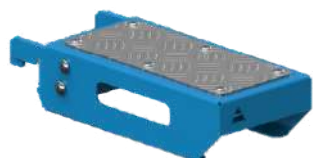


**ESTANTE MÓVIL  
PARA TORNIQUETES M**  
T.011D | Núm. de cat.

19 €

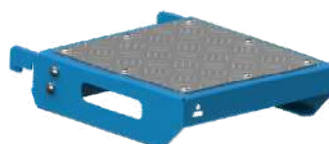


# ESTANTES PARA HERRAMIENTAS



ESTANTE MÓVIL  
PLANA s  
T.011E | Núm. de cat.

26 €



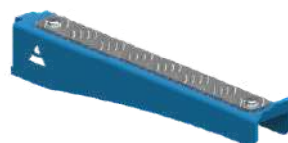
ESTANTE MÓVIL  
PLANA M  
T.011F | Núm. de cat.

28 €



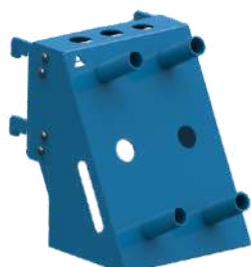
ESTANTE MÓVIL  
PLANA L  
T.011G | Núm. de cat.

31 €



ESTANTE MÓVIL  
PARA EXTENSIONES  
T.011J | Núm. de cat.

14 €



ESTANTE MÓVIL  
MIX  
T.011H | Núm. de cat.

39 €



ESTANTE MÓVIL  
PARA DOCUMENTOS  
T.011I | Núm. de cat.

28 €



# PRODUCTOS QUÍMICOS PROFESIONALES



## LÍQUIDO ANTI-SALPICADURAS BEST WELD 1L (CONCENTRADO)

T.013A | Núm. de cat.

28 €



## LÍQUIDO ANTI-SALPICADURAS BEST WELD 5L (CONCENTRADO)

T.013B | Núm. de cat.

85 €



## CONCENTRADO DE LIMPIEZA DESENGRASANTE BEST MAX 1L

T.013C | Núm. de cat.

28 €



## CONCENTRADO DE LIMPIEZA DESENGRASANTE BEST MAX 5L

T.013D | Núm. de cat.

140 €



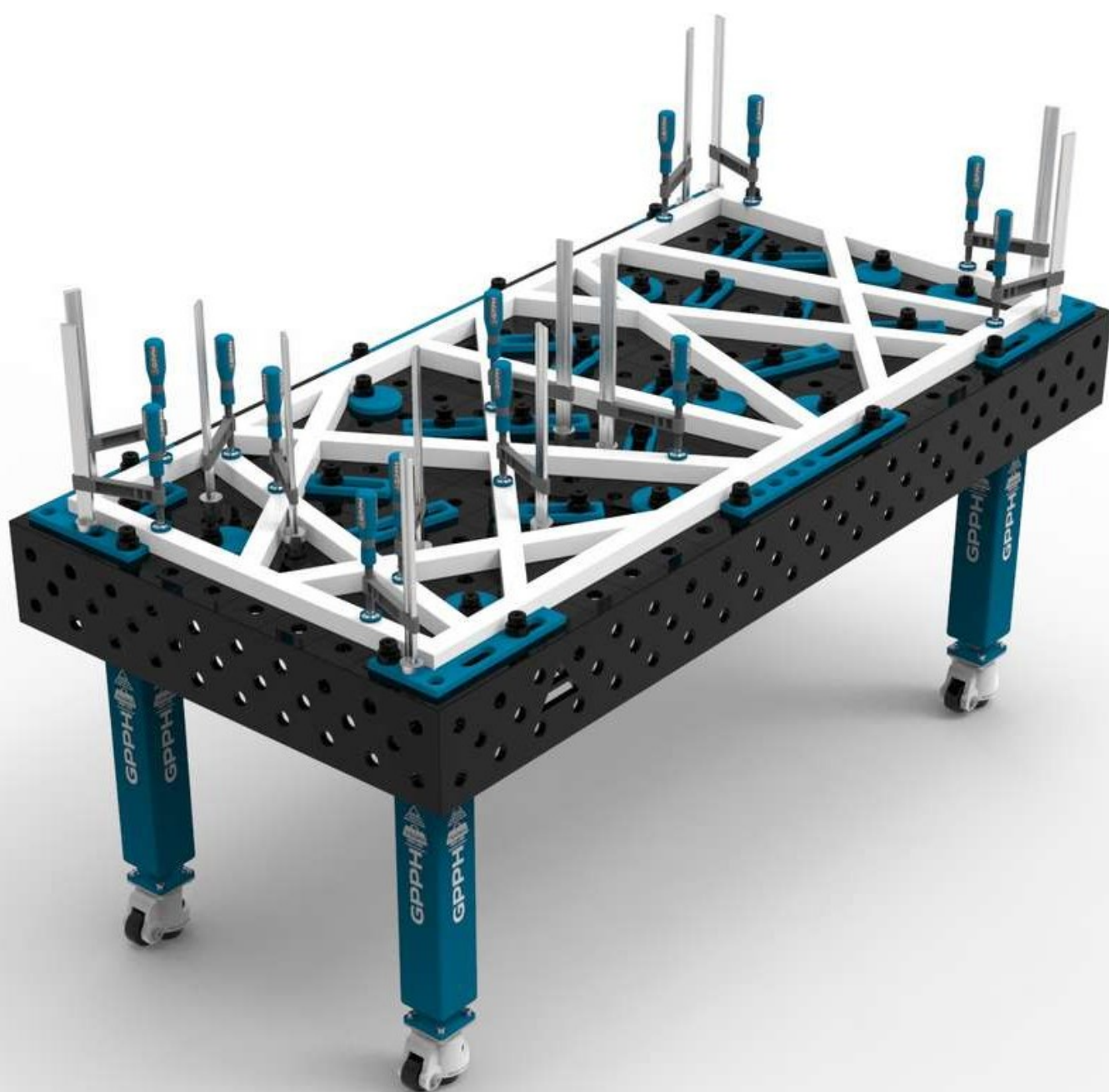
## PULVERIZADOR PARA LÍQUIDO ANTI-SALPICADURAS

T.014 | Núm. de cat.

8 €



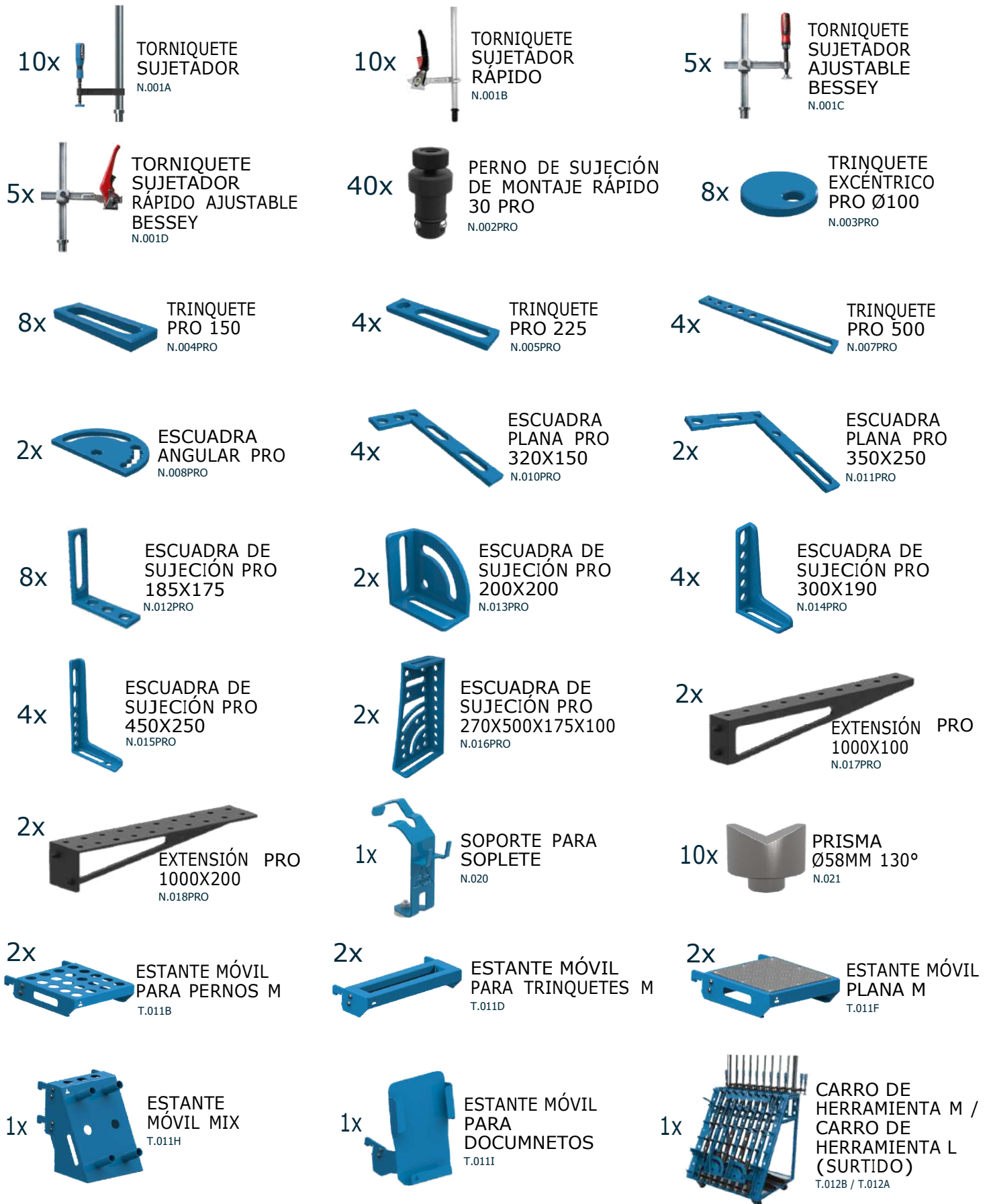
# PROPUESTAS DE CONJUNTOS DE HERRAMIENTAS PARA MESAS DE SOLDADURA GPPH



# CONJUNTO DE HERRAMIENTAS <sup>PRO</sup> NÚMERO 1

Precio sin IVA del conjunto de herramientas PRO número 1: 9 858 €

Número de elementos del conjunto: 146

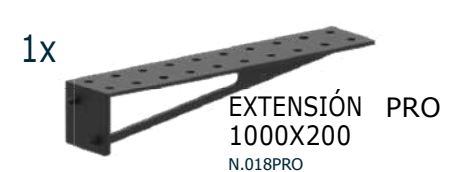
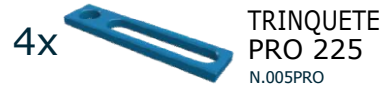
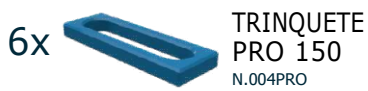




# CONJUNTO DE HERRAMIENTAS <sup>PRO</sup> NÚMERO 2

Precio sin IVA del conjunto de herramientas PRO número 2: 6 034 €

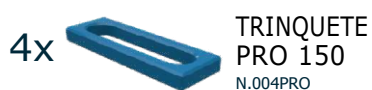
Número de elementos del conjunto: 96



# CONJUNTO DE HERRAMIENTAS <sup>PRO</sup> NÚMERO 3

Precio sin IVA del conjunto de herramientas PRO número 3: 2 984 €

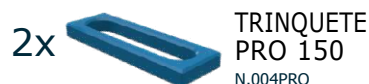
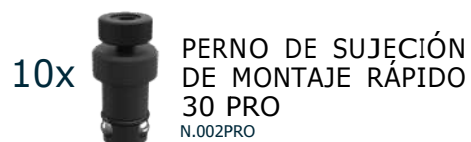
Número de elementos del conjunto: 60



# CONJUNTO DE HERRAMIENTAS <sup>PRO</sup> NÚMERO 4

Precio sin IVA del conjunto de herramientas PRO número 4: 1 331 €

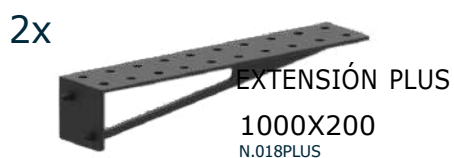
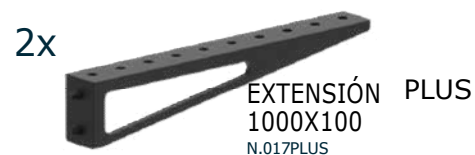
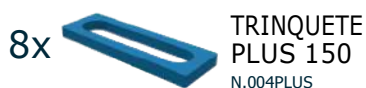
Número de elementos del conjunto: 28



# CONJUNTO DE HERRAMIENTAS PLUS NÚMERO 1

Precio sin IVA del conjunto de herramientas PLUS número 1: 8 693 €

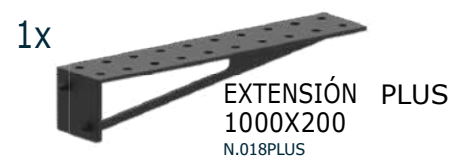
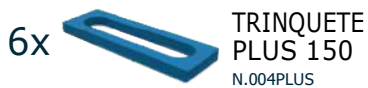
Número de elementos del conjunto: 146



# CONJUNTO DE HERRAMIENTAS <sup>PLUS</sup> NÚMERO 2

Precio sin IVA del conjunto de herramientas PLUS número 2: 5 399 €

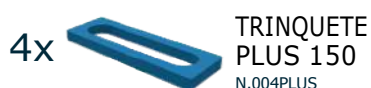
Número de elementos del conjunto: 96



# CONJUNTO DE HERRAMIENTAS <sup>PLUS</sup> NÚMERO 3

Precio sin IVA del conjunto de herramientas PLUS número 3: 2 622 €

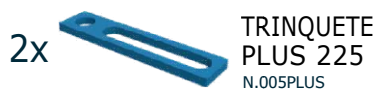
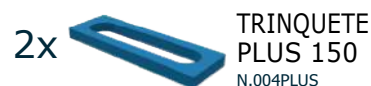
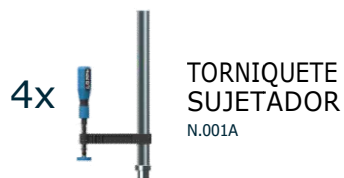
Número de elementos del conjunto: 60



# CONJUNTO DE HERRAMIENTAS <sup>PLUS</sup> NÚMERO 4

Precio sin IVA del conjunto de herramientas PLUS número 4: 1 058 €

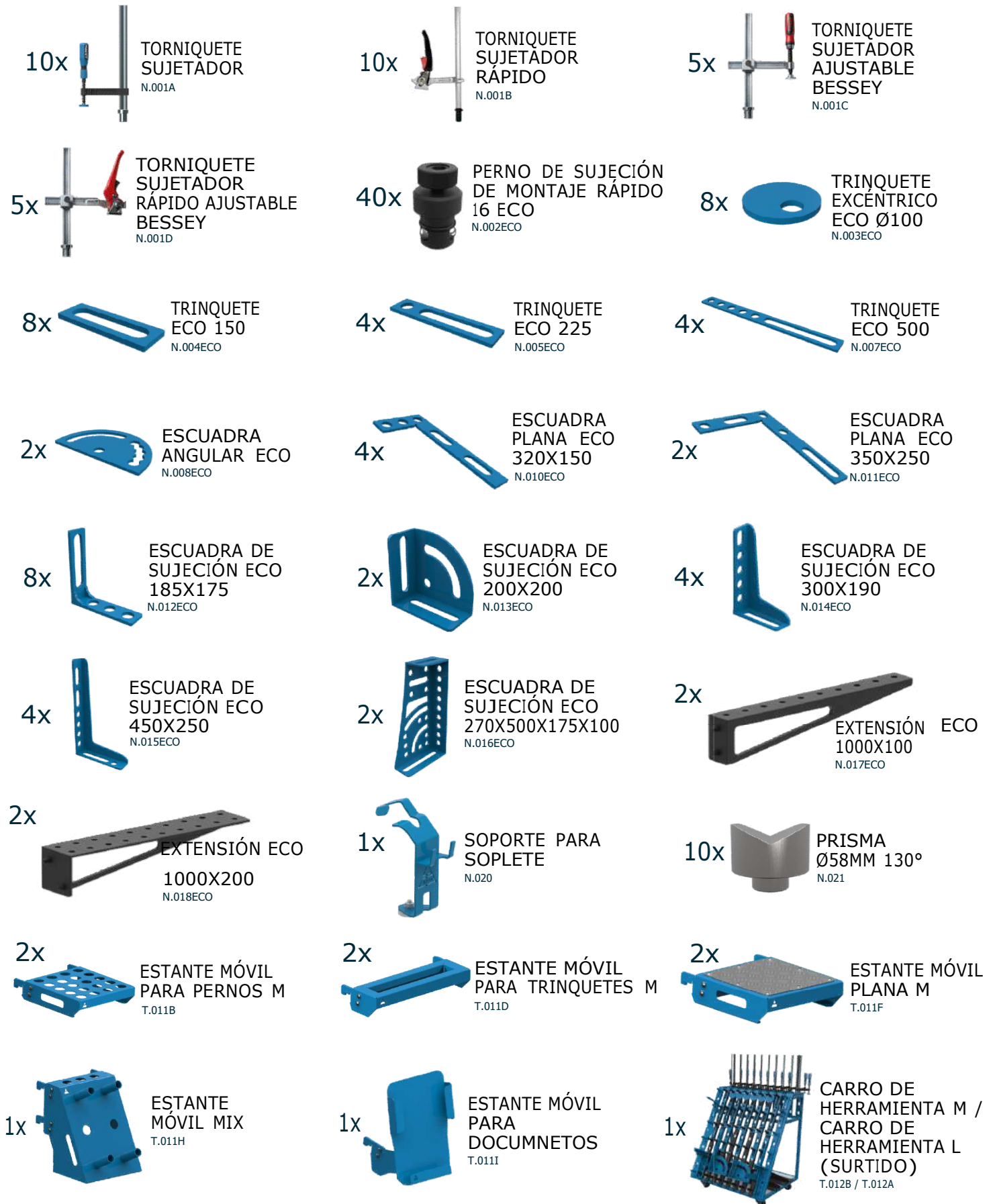
Número de elementos del conjunto: 28



# CONJUNTO DE HERRAMIENTAS<sup>ECO</sup> NÚMERO 1

Precio sin IVA del conjunto de herramientas ECO número 1: 7 872 €

Número de elementos del conjunto: 146

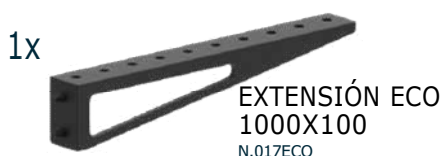
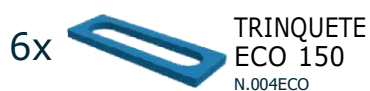




# CONJUNTO DE HERRAMIENTAS<sup>ECO</sup> NÚMERO 2

Precio sin IVA del conjunto de herramientas ECO número 2: 4 936 €

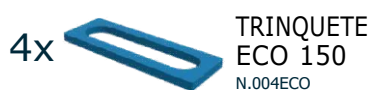
Número de elementos del conjunto: 96



# CONJUNTO DE HERRAMIENTAS<sup>ECO</sup> NÚMERO 3

Precio sin IVA del conjunto de herramientas ECO número 3: 2 352 €

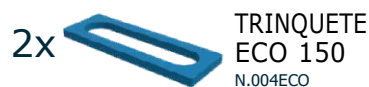
Número de elementos del conjunto: 60



# CONJUNTO DE HERRAMIENTAS<sup>ECO</sup> NÚMERO 4

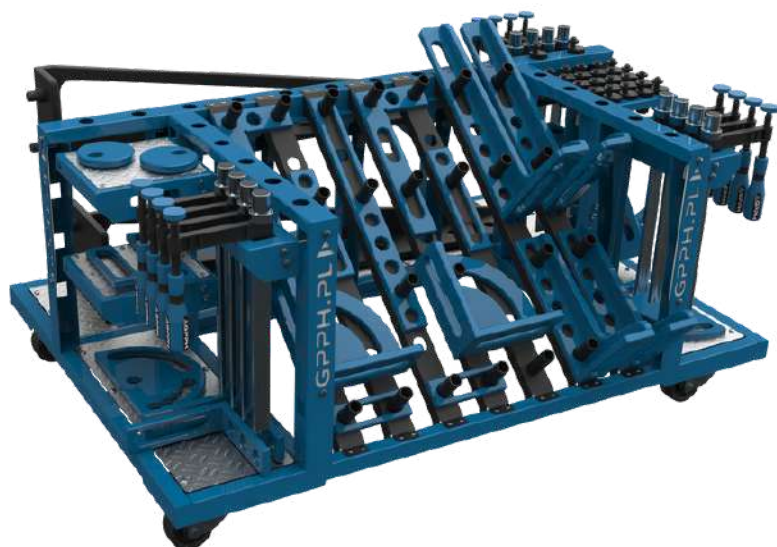
Precio sin IVA del conjunto de herramientas ECO número 4: 5 662 €

Número de elementos del conjunto: 28



# ORDEN CUENTA

## CARROS DE HERRAMIENTAS GPPH



Una de muchas ventajas de un carro de herramientas pequeño es que cabe por debajo de la mayoría de las Mesas de Soldadura de GPPH. ¡Durante el trabajo tiene todas las herramientas en el alcance de la mano!

Precio sin IVA: 669 €  
T.012B | Núm. de cat.

¡El carro de herramientas grande de GPPH permite almacenar el conjunto de herramientas incluso para los más exigentes! Con este carro tu lugar de trabajo será transparente como nunca antes y las herramientas de GPPH bien ordenadas en el carro estarán en alcance rápido.

Precio sin IVA: 669 €  
T.012A | Núm. de cat.



# LES AGRADECEMOS HABER DEDICADO SU TIEMPO PARA CONOCER LA OFERTA DE MESAS DE TRABAJO Y ACCESORIOS

ESPERAMOS QUE NUESTRA COLABORACIÓN TENGA ÉXITO.  
EN EL CASO DE CUALQUIER DUDA, PUEDEN CONTAR CON NUESTRA  
AYUDA Y EXPERIENCIA.

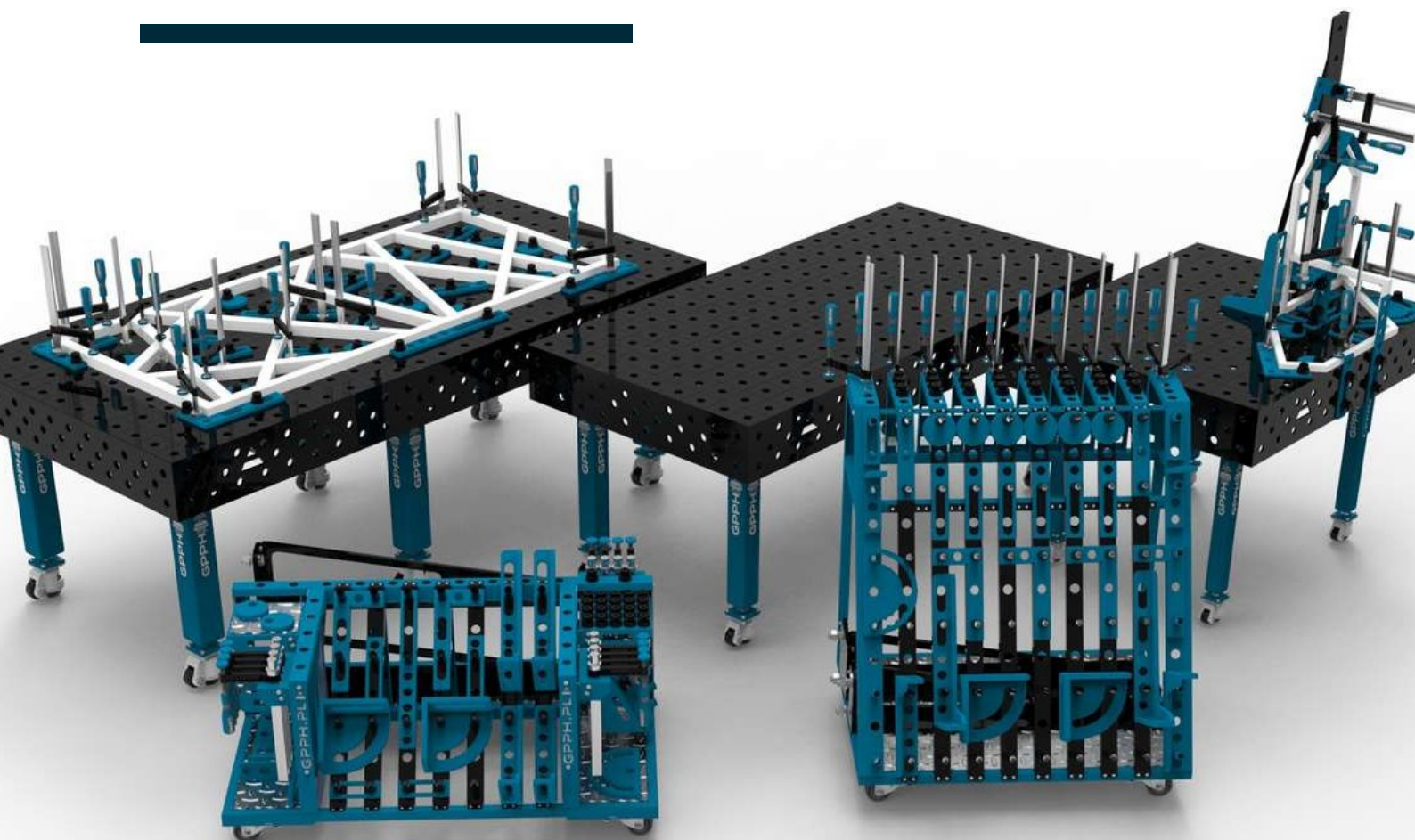


Soluciones Industriales y Soldadura 2008, S.L.

*Su Casa de Soldadura*

[info@solysol.com.es](mailto:info@solysol.com.es) Tfno. 925 797 688

[www.solysol.com.es](http://www.solysol.com.es)



GRUPA PROJEKTOWO  
PRODUKCYJNO HANDLOWA

